

● 確定申告はお早めに!!

申告所得税及び消費税の申告期限・納付期限、口座振替日は下記のとおり延長されました。

	申告、納税期限(延長後)	口座振替日(振替納税ご利用の方)
申告所得税及び復興特別所得税	4月15日(木)	5月31日(月)
消費税及び地方消費税	4月15日(木)	5月24日(月)

※ 振替納税をご利用の方は、振替日の前日までに預貯金残高をご確認ください。

【 申告を間違えたときなどの手続 】

○ 税額を多く申告していたとき(更正の請求)

確定申告書を提出した後で、税額を多く申告していたことに気付いたときは、「更正の請求」をして正しい税額への訂正を求めることができます。この更正の請求をする場合は、税務署又は国税庁ホームページに用意してある「更正の請求書」に既に申告した金額と訂正すべき金額などを記入して、所轄の税務署に提出してください。

更正の請求ができる期間は、原則として、確定申告書提出期限から1年以内です。

○ 税額を少なく申告していたとき(修正申告)

確定申告書を提出した後で、税額を少なく申告していたことに気付いたときは、「修正申告」をして正しい税額に修正してください。この修正申告をする場合は、税務署に用意してある申告書B第一表と第五表(修正申告書・別表)に、既に申告した金額と修正すべき金額などを記入して提出してください。修正申告をしたり、税務署から更正を受けたりすると、新たに納めることになった税額のほかに、過少申告加算税又は重加算税や延滞税がかかる場合があります。

令和3年度の協会けんぽの保険料率が改定されます

協会けんぽ三重支部の健康保険料率及び介護保険料率は、令和3年3月分(4月納付分)から変更されます。

	現行		令和3年3月分～
健康保険料率	9.77%	→	9.81%
介護保険料率	1.79%	→	1.80%



※ 40歳から64歳までの方(介護保険第2号保険者)には、健康保険料率に全国一律の介護保険料率が加わります。

※ 賞与については、支給日が3月1日から変更後の保険料率が適用されます。

特定保険料率・基本保険料率とは

健康保険料率(9.77%)のうち、6.34%は加入者の皆さまの医療費等に充てられる基本保険料率となり、3.43%分は後期高齢者医療制度への支援金等に充てられる特定保険料率となります。

介護保険制度・介護保険料とは

介護保険制度は、介護が必要な方を社会全体で支える仕組みであり、公費(税金)や高齢者の介護保険料のほか、40歳から64歳までの健康保険の加入者(介護保険第2号被保険者)の介護保険料(労使折半)等により支えられています。

伊賀市プレミアム付食事券 忍法元気回復の巻～二之巻～ 取扱店募集



伊賀市では、新型コロナウイルス感染症により、大きな被害を受け、緊急警戒宣言の風評被害などにより、一向に回復傾向の見えない飲食業者を支援するため、プレミアム付食事券を発行予定です。飲食店(テイクアウト可)で利用できる食事券5,000円分が3,000円で販売されます(プレミアム率66%)。詳細が決定次第、4月上旬には取扱店登録のご案内をさせていただきますので、ぜひご登録くださいますようお願いいたします。

出張健康診断のお知らせ

伊賀市商工会では、会員の福利厚生対策の一環として、事業主、従業員、家族の健康保持増進を図るために、出張健康診断事業を実施します。従業員を常時雇用する事業主は労働安全衛生法に基づき、必ず年1回定期的に健康診断を実施しなければなりません。出張には各場所で30名以上のご利用が必要となります。

詳細、申込は実施前にご案内させていただきますので是非ご利用くださいますようお願いいたします。



実施予定時期	11月を予定
出張予定場所	伊賀市商工会 各支所（伊賀、青山、阿山、大山田、島ヶ原）
実施機関	一般財団法人 滋賀保健研究センター
健診内容	「協会けんぽ一般健診」（協会けんぽ加入者の35歳以上の方対象） 7,160円 「定期健康診断」 9,000円 (金額は令和2年度のものでありますので変更になる場合もあります)

東京2020オリンピック聖火リレーボランティア募集

三重県では、2021年3月4日(水)・8日(木)の2日間、県内で実施される「東京2020オリンピック聖火リレー」に向け準備が進められておりますが、伊賀市(4月8日)でリレールート沿道における観覧者整理等を手伝っていただく「ボランティアスタッフ」を募集しています。ご協力いただける方は、下記URLよりご登録をお願いいたします。また、ご友人やご近所の方などにもお声がけくださいますようお願いいたします。

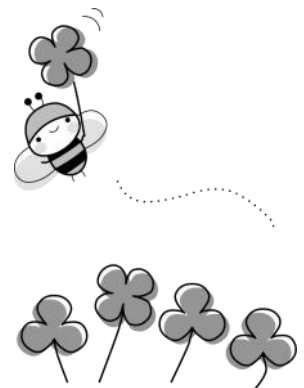
- ・応募資格 三重県に在住、在職、在学の方で2021年3月31日(水)時点で、高校生以上の方
- ・募集期限 2021年3月29日(月)
- ・応募方法 東京2020オリンピック聖火リレー ボランティア応募フォーム
URL https://www.knt-c.co.jp/ec/2021/olympic_relay/
- ・お問合せ 伊賀市役所企画振興部スポーツ振興課
TEL 0595-22-9635

◆新職員の紹介(令和3年3月1日)

- ・臨時職員 きしもとみさ **岸本美佐** (本所)
- ・臨時職員 こしやま なおこ **越山奈保子** (青山支所)



どうぞよろしく
お願いいたします。



次回の 会員一斉訪問実施予定日は
4月14日(水) です



当日は各支所の事務所を閉めさせていただきますので、ご了承下さい。14日にお伺いできない場合は16日頃までにお伺いいたします。当日のご連絡は本所(電話 45-2210)までお願いいたします。



各種情報については伊賀市商工会ホームページに掲載しています。上記のQRコードを読み取ってご覧下さい。

《貸付金利の状況》		(令和3年3月1日現在)
日本政策金融公庫	普通貸付基準利率(使用用途、返済期間、担保の有無等により異なる)	基準金利
	経営改善貸付(無担保・無保証人)	特別金利F
三重県融資制度	小規模事業資金(第三者保証不要・別途保証料)	1.60% または 1.70% →
商工貯蓄共済制度	一般(保証料不要)	1.675% ~ 2.075% →
	保証協会保証付(別途保証料)	1.40% →

※低金利・無利子化など新型コロナウイルス感染症関連の融資制度もあります。本所または支所へお問い合わせください。