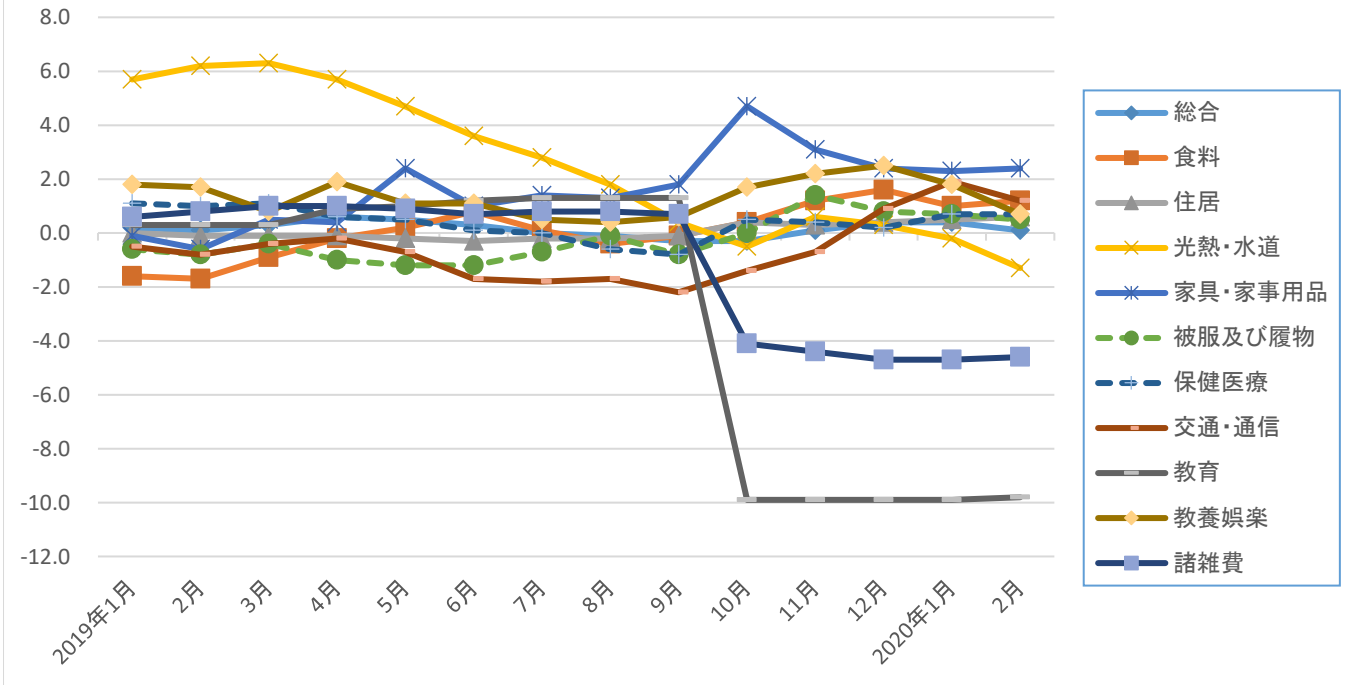
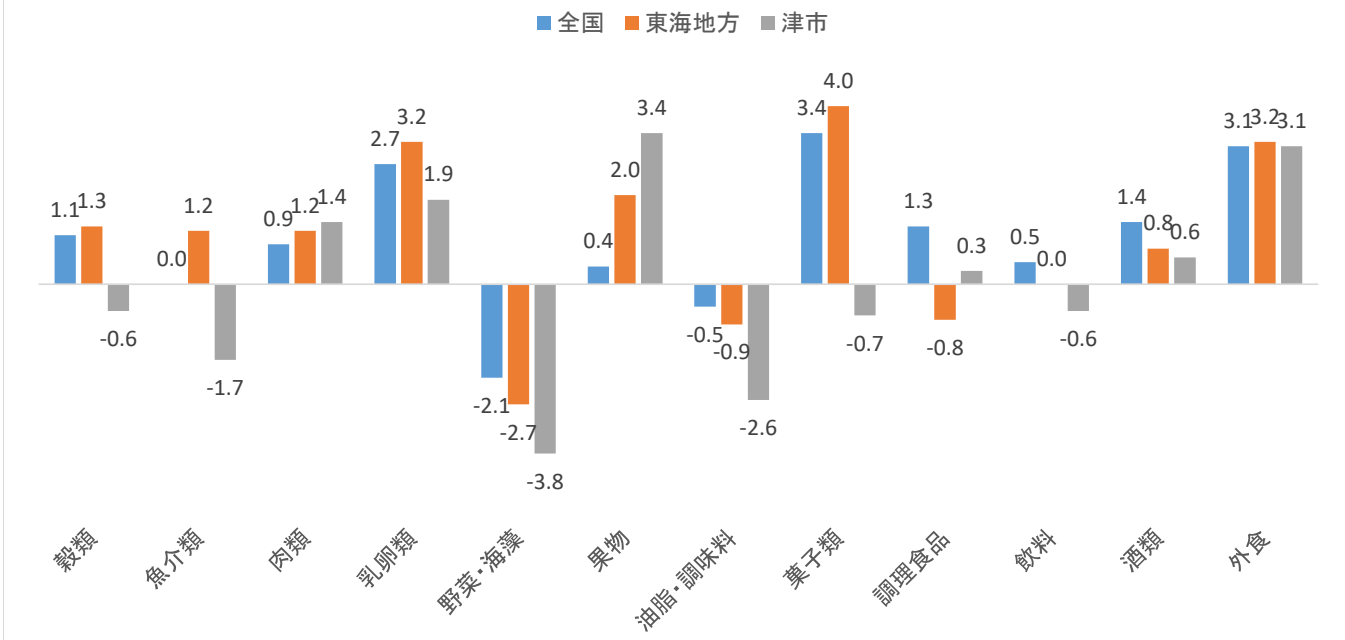


消費者物価指数(東海地方)前年同月比(%)の推移



食料品
令和2年2月 消費者物価指数 前年同月比(%)



《ポイント》 全国の概況 (一部抜粋) 2020年2月分

- (1) 総合指数は2015年を100として102.0
前年同月比は0.4%の上昇 前月比(季節調整値)は0.1%の下落
- (2) 生鮮食品を除く総合指数は101.9
前年同月比は0.6%の上昇 前月比(季節調整値)は0.1%の下落
- (3) 生鮮食品及びエネルギーを除く総合指数は101.8
前年同月比は0.6%の上昇 前月比(季節調整値)は0.1%の下落