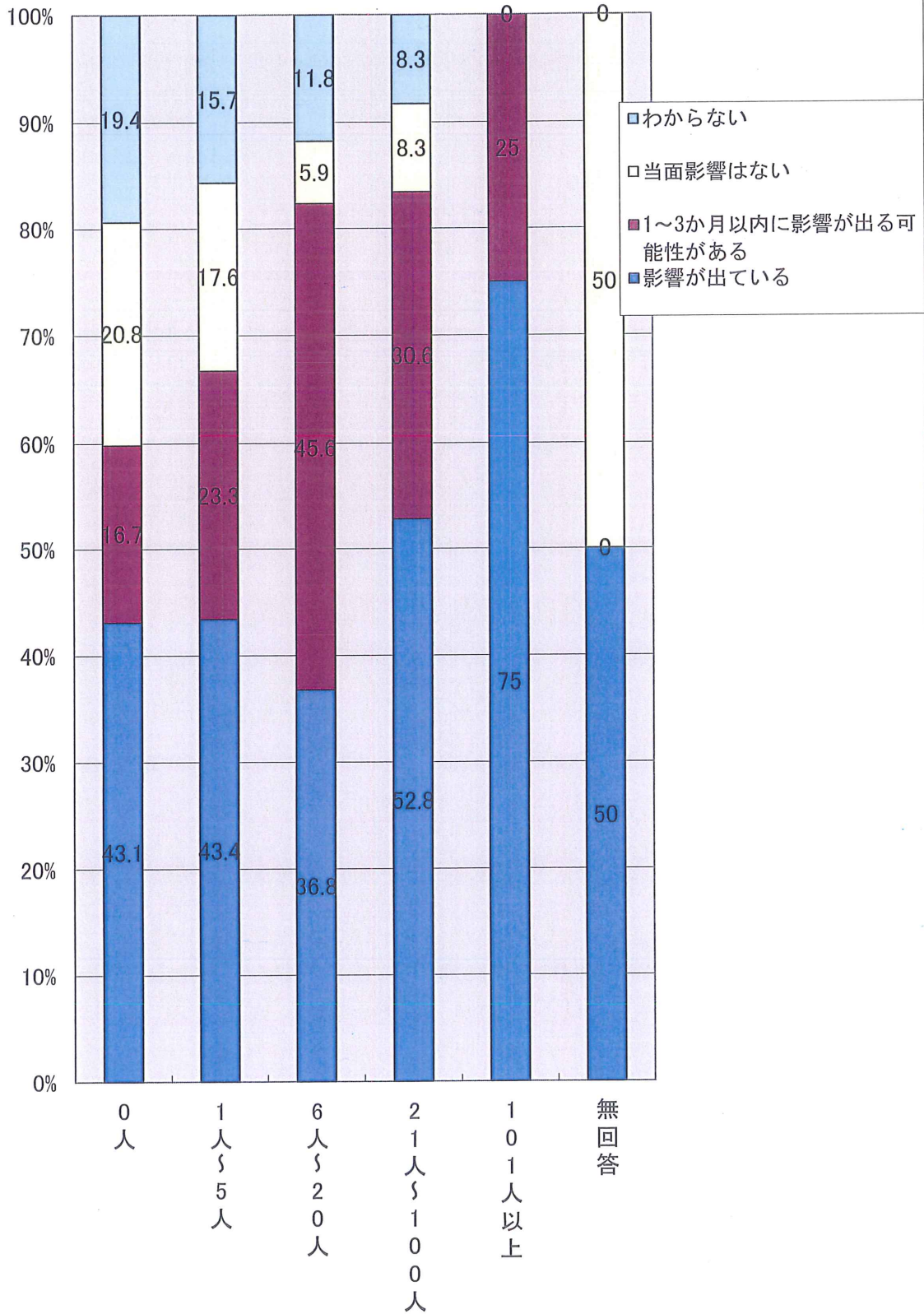
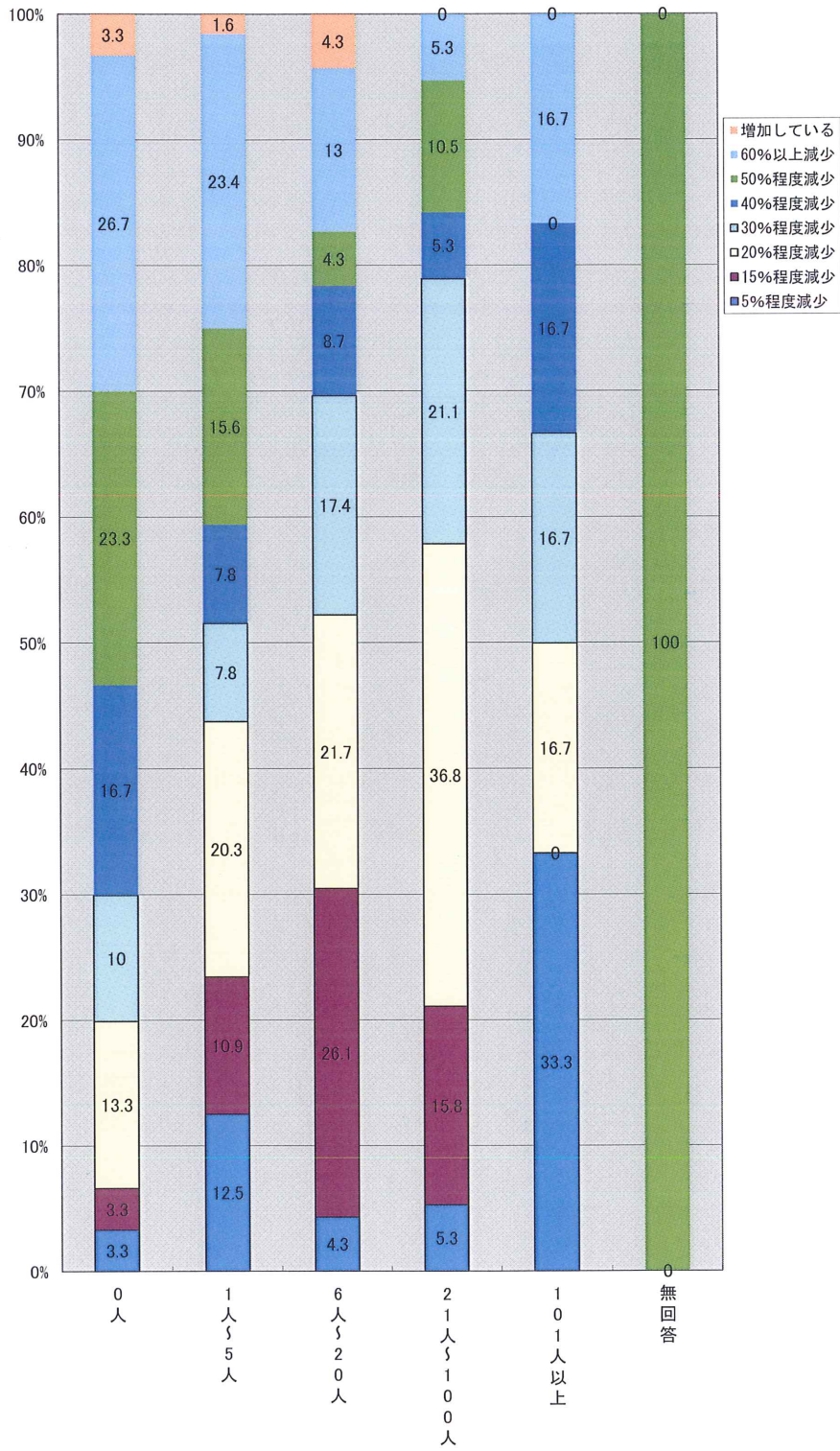


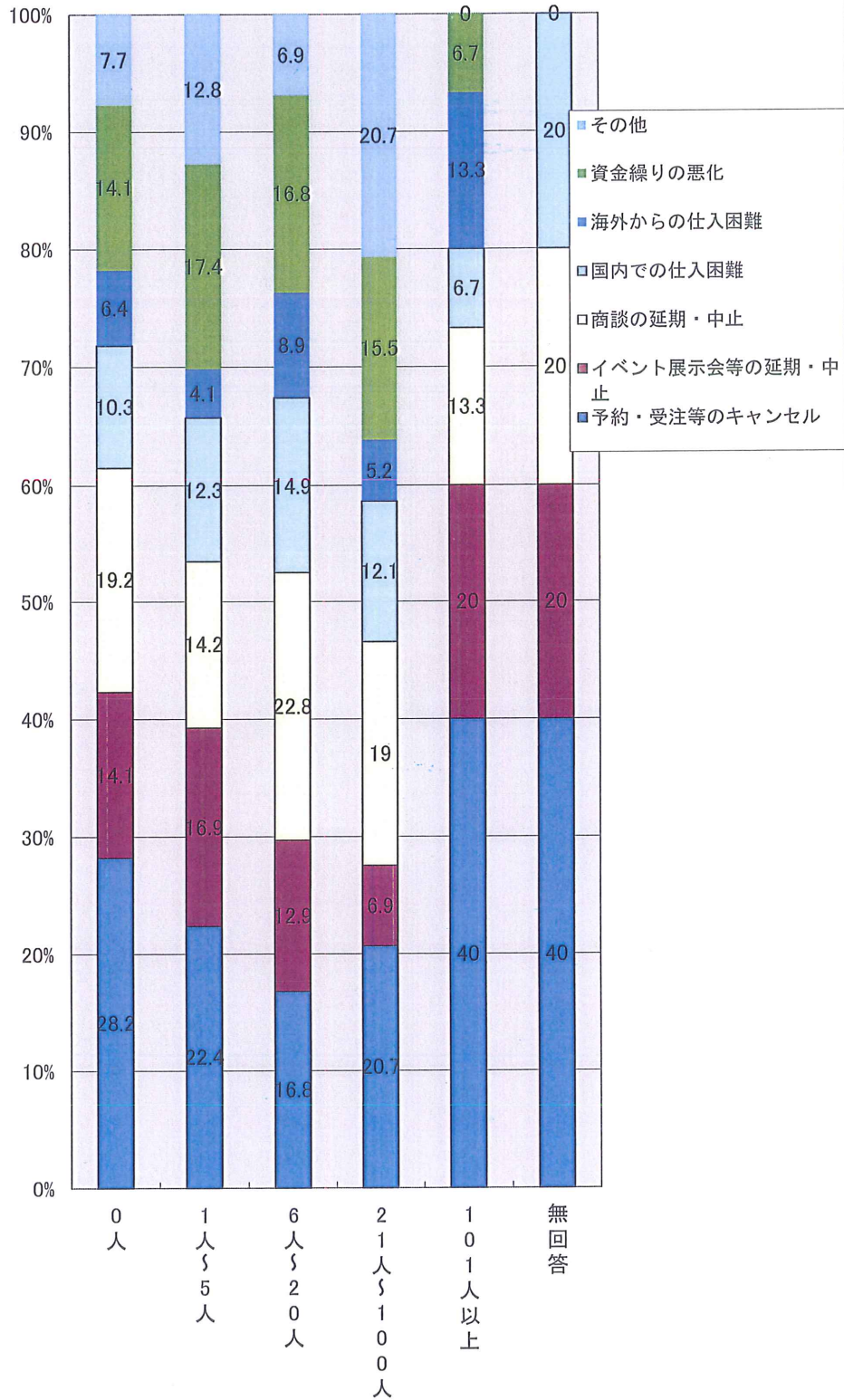
「従業員規模」と「経営への影響について」の関係



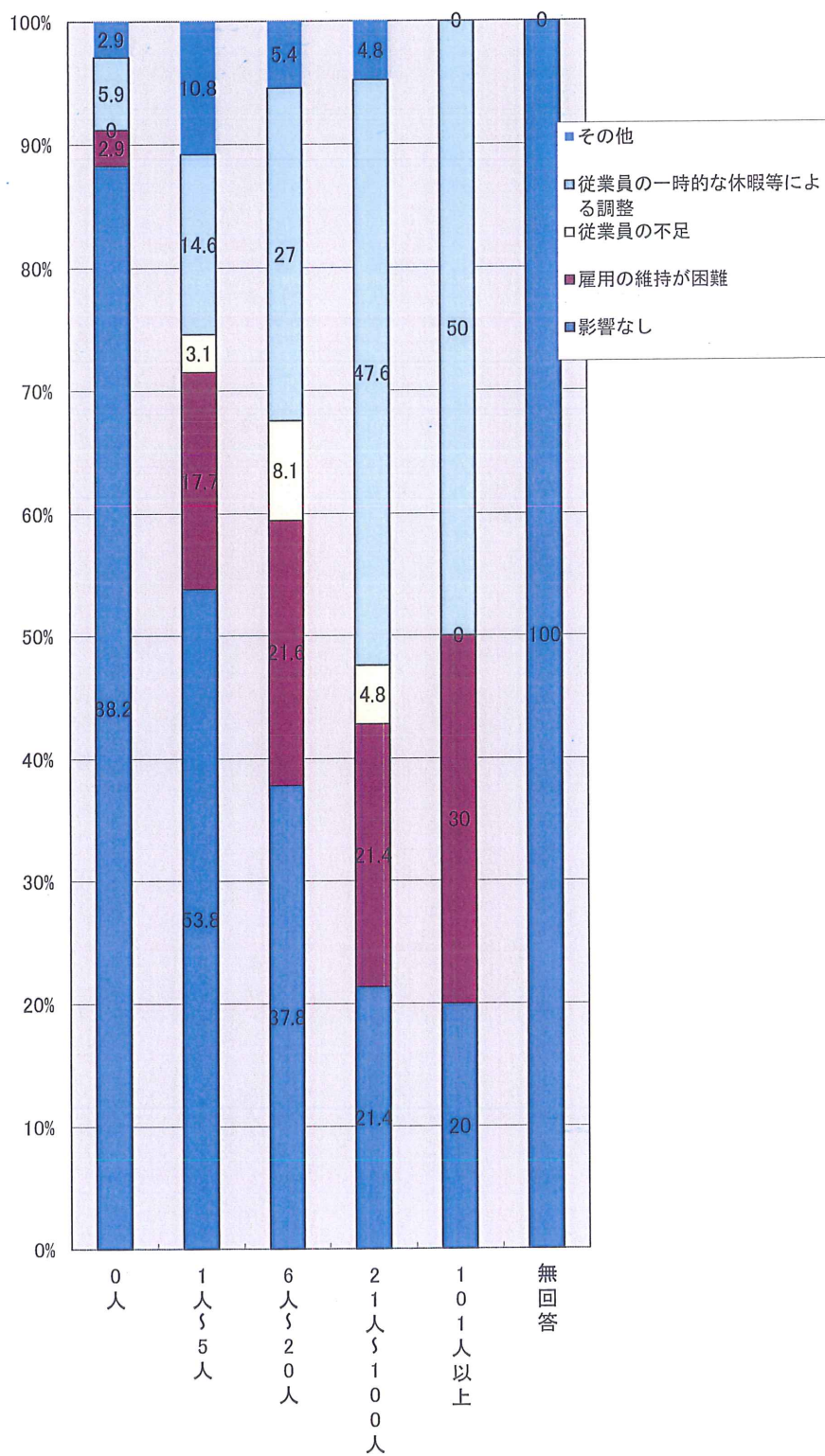
「従業員規模」と「影響を受けた後の経営状況について前年同時期との売上比較」の関係



「従業員規模」と「生じている(生じることが予想される)影響(複数回答あり)」の関係



「従業員規模」と「雇用で生じている(生じることが予想される)影響(複数回答あり)」の関係



「従業員規模」と「必要とする支援策(複数回答あり)」の関係

