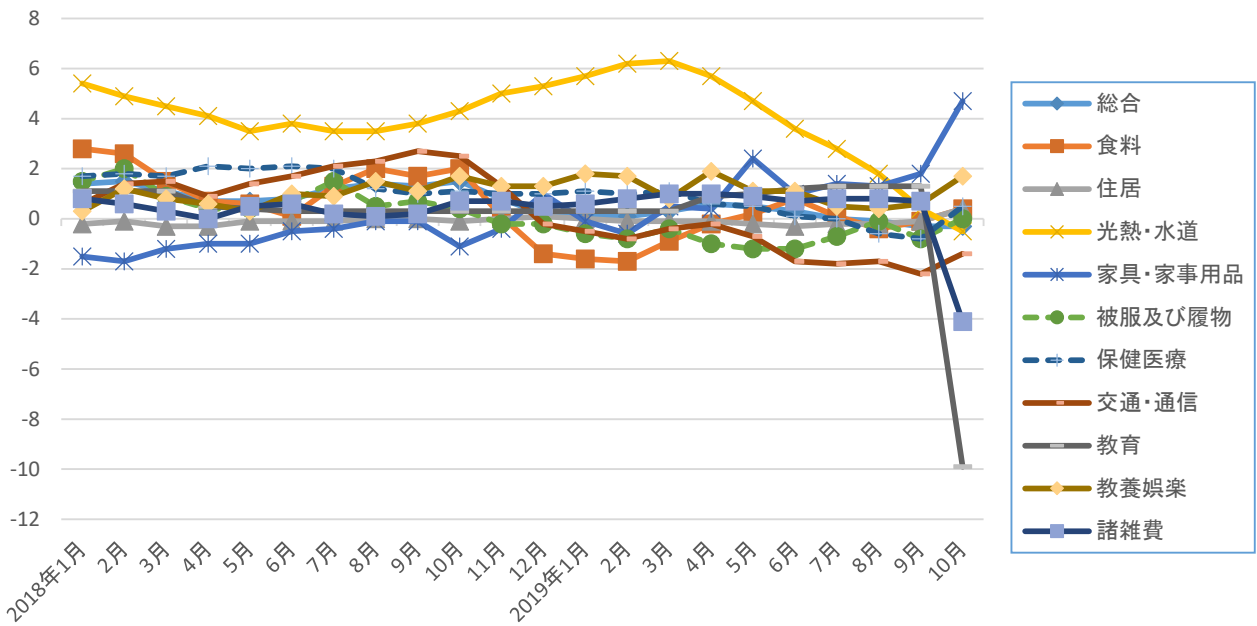
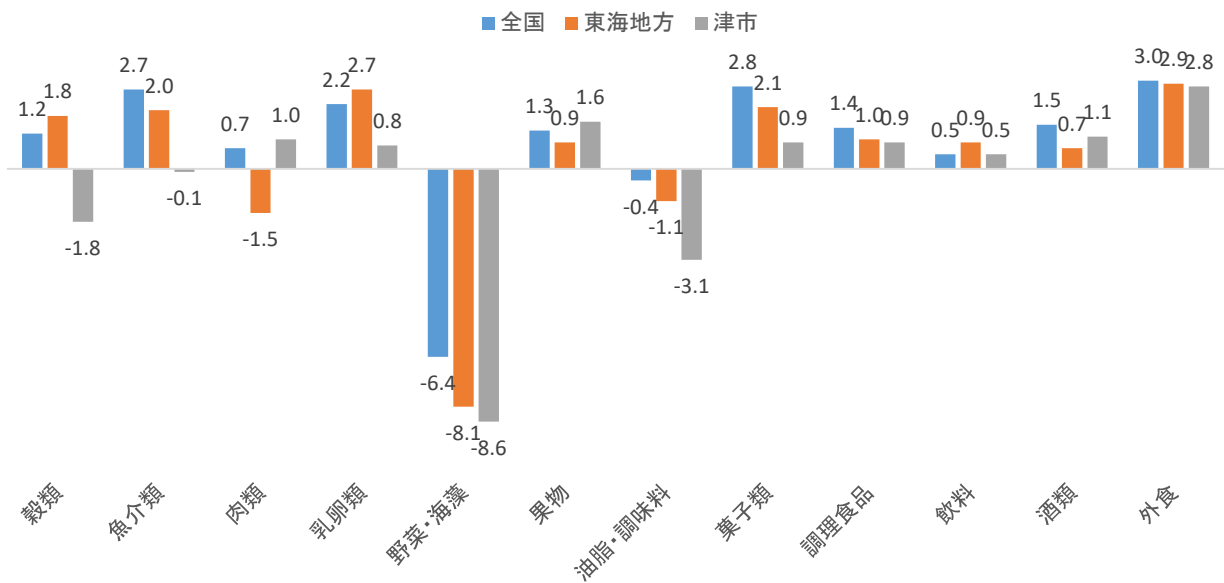


消費者物価指数(東海地方)前年同月比(%)の推移



食料品
令和1年10月 消費者物価指数 前年同月比(%)



《ポイント》 全国の概況 (一部抜粋) 2019年10月分

- 総合指数は2015年を100として102.2
前年同月比は0.2%の上昇 前月と同水準(季節調整値)
- 生鮮食品を除く総合指数は102.0
前年同月比は0.4%の上昇 前月比(季節調整値)は0.2%の上昇
- 生鮮食品及びエネルギーを除く総合指数は102.0
前年同月比は0.7%の上昇 前月比(季節調整値)は0.2%の上昇