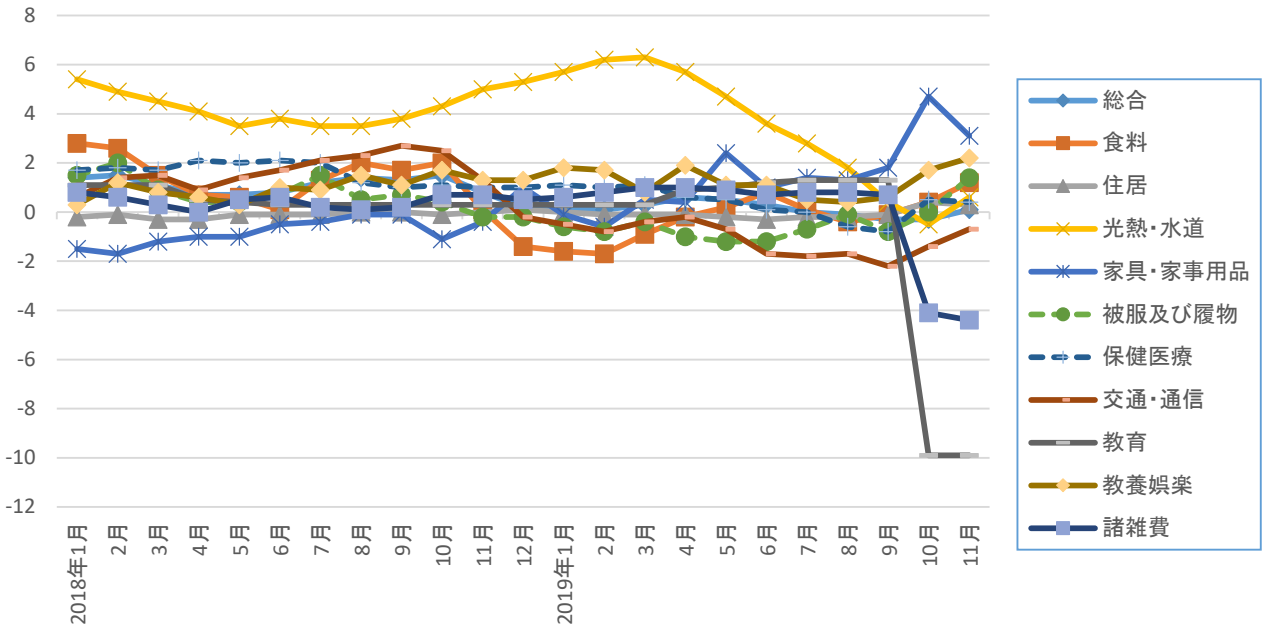


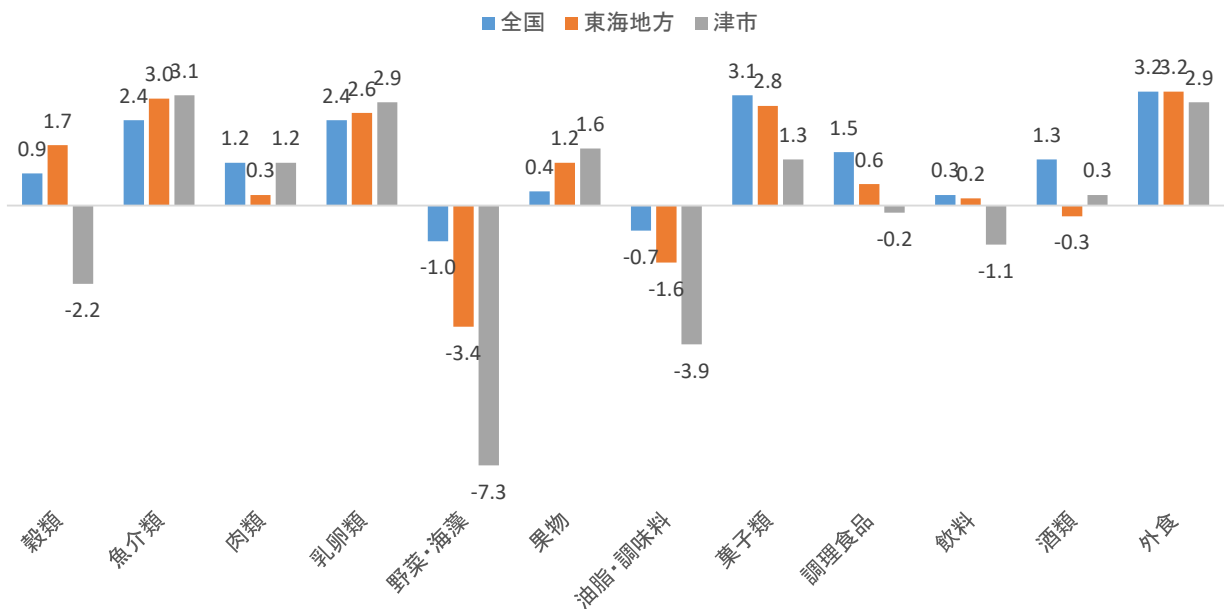
消費者物価指数調査

2020.1

消費者物価指数(東海地方)前年同月比(%)の推移



食料品 令和1年11月 消費者物価指数 前年同月比(%)



《ポイント》 全国の概況 (一部抜粋) 2019年11月分

- 総合指数は2015年を100として102.3
前年同月比は0.5%の上昇 前月比(季節調整値)は0.2%の上昇
- 生鮮食品を除く総合指数は102.2
前年同月比は0.5%の上昇 前月比(季節調整値)は0.2%の上昇
- 生鮮食品及びエネルギーを除く総合指数は102.1
前年同月比は0.8%の上昇 前月比(季節調整値)は0.1%の上昇