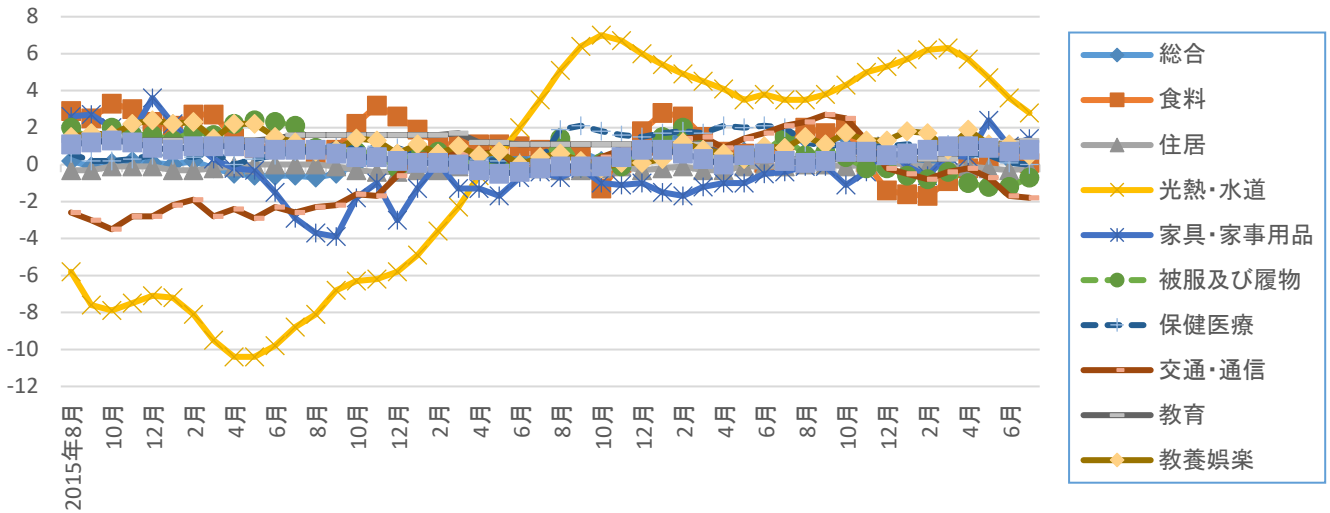
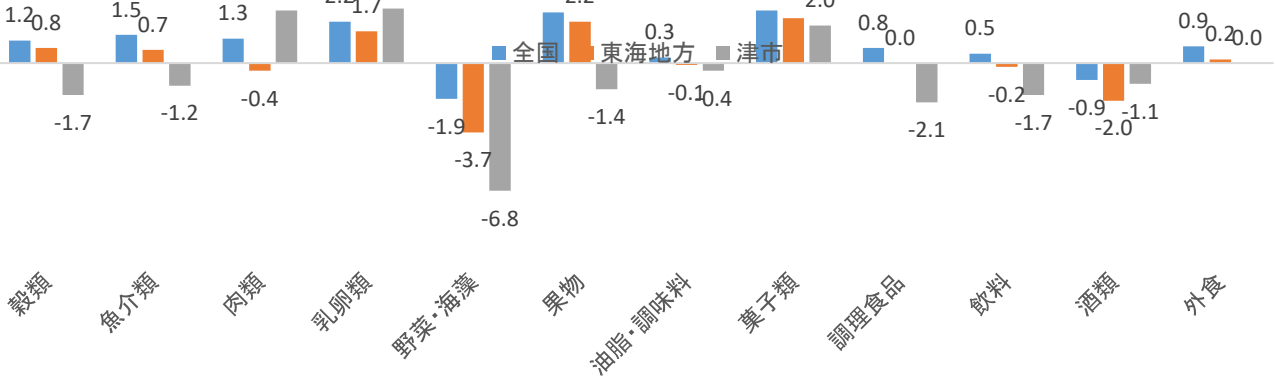


消費者物価指数(東海地方)前年同月比(%)の推移



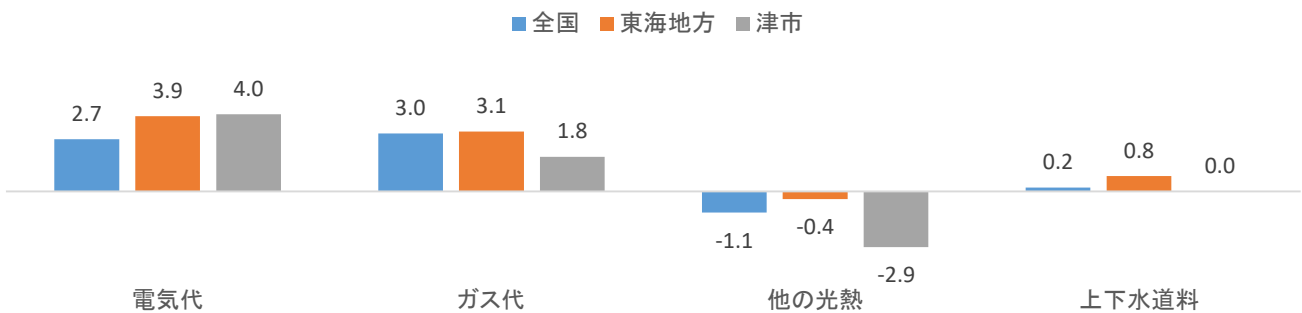
食料品

平成31年7月 消費者物価指数 前年同月比(%)



光熱・水道

平成31年7月 消費者物価指数 前年同月比



《ポイント》 全国の概況 (一部抜粋) 2019年7月分

- 総合指数は2015年を100として101.6
前年同月比は0.5%の上昇 前月比(季節調整値)は0.1%の上昇
- 生鮮食品を除く総合指数は101.5
前年同月比は0.6%の上昇 前月比(季節調整値)は0.1%の上昇
- 生鮮食品及びエネルギーを除く総合指数は101.5
前年同月比は0.6%の上昇 前月比(季節調整値)は0.1%の上昇