

平成30年度
消費者需要動向アンケート
調査結果報告書

伊賀市商工会

平成31年3月28日

平成30年度
消費者需要動向調査アンケート調査報告書
伊賀市商工会

内容

1. 調査概要	2 頁
2. 目的	3 頁
3. 調査結果	4～36 頁
4. まとめ	37 頁

1. 調査概要

調査期間：平成30年8月29日（水）～平成31年3月3日（日）のうち5日間

調査対象：一般消費者

調査方法：伊賀市の旧5町村（旧伊賀町、旧阿山町、旧大山田村、旧島ヶ原村、旧青山町）エリアの計5施設にて職員によるヒアリングの方法でアンケート実施

回答者数：250人

◆回答者属性

【住所】

	回答者数（人）	構成比
旧上野市	15	6.0%
旧伊賀町	41	16.4%
旧阿山町	13	5.2%
旧大山田村	38	15.2%
旧島ヶ原村	35	14.0%
旧青山町	26	10.4%
名張市	17	6.8%
津市	3	1.2%
その他県内	13	5.2%
県外	39	15.6%
無回答	10	4.0%
計	250	100.0%

【性別】

	回答者数（人）	構成比
男性	76	30.4%
女性	174	69.6%
無回答	0	0.0%
計	250	100.0%

【年齢】

	回答者数（人）	構成比
10歳代	1	0.4%
20歳代	8	3.2%
30歳代	18	7.2%
40歳代	30	12.0%
50歳代	46	18.4%
60歳代	75	30.0%
70歳代	56	22.4%
80歳代	13	5.2%
90歳代	1	0.4%
無回答	2	0.8%
計	250	100.0%

【職業】

	回答者数（人）	構成比
会社員等	58	23.2%
経営者	14	5.6%
専業主婦 （夫）	55	22.0%
パート等	44	17.6%
学生	4	1.6%
無職	56	22.4%
無回答	19	7.6%
計	250	100.0%

2. 目的

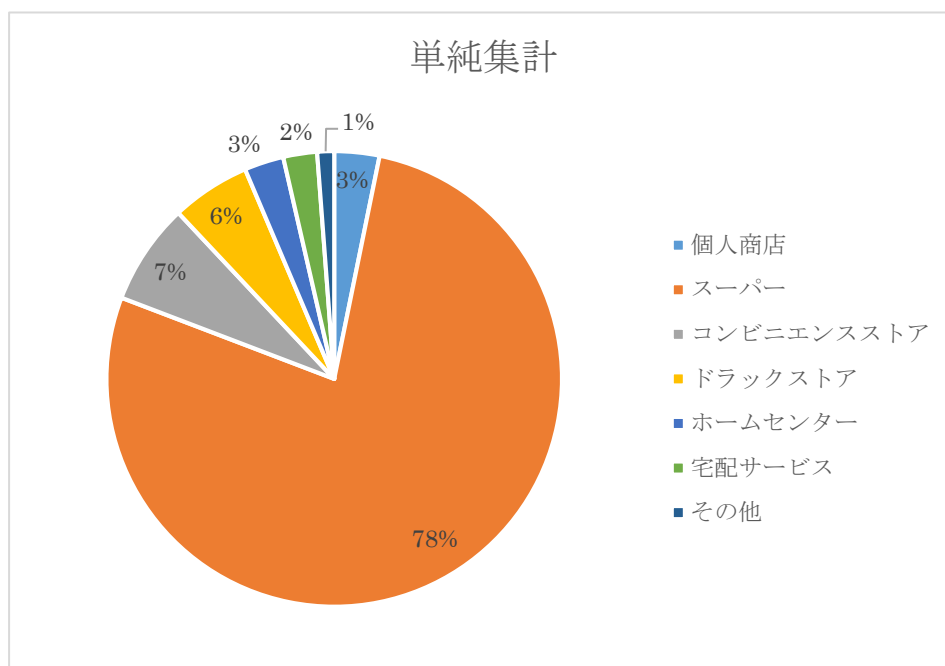
小規模事業者が新分野進出や新商品開発を想定する場合、プロダクトアウトの発想になりがちであることから、マーケットインの発想を持ってもらうには、適切な需要動向の情報提供が必要であり、そのために小規模事業者に必要な情報を収集するために調査を行う。

「伊賀市商工会経営発達支援計画 別表1 25頁 5. 需要動向調査に関すること（3）目的」より

3. 調査結果

Q1 日常の買い物でよく利用するお店はどのようなお店ですか？（選択肢のうち1つ回答）

	回答者数 (人)	構成比
個人商店	8	3.2%
スーパー	194	77.6%
コンビニエンスストア	18	7.2%
ドラッグストア	14	5.6%
ホームセンター	7	2.8%
宅配サービス	6	2.4%
その他	3	1.2%
無回答	0	0.0%
計	250	100.0%

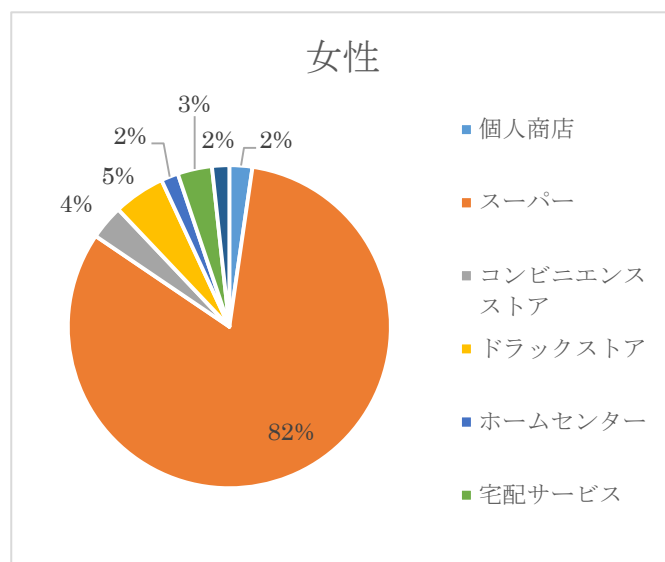
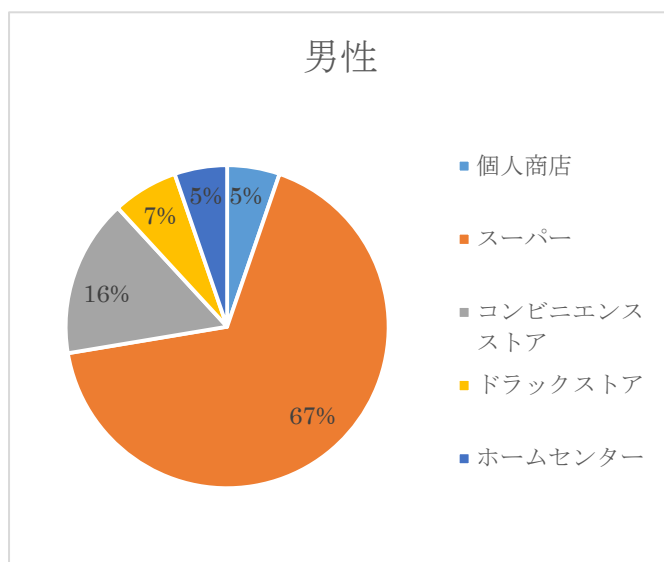


全ての回答者の内訳をみると、「スーパー」が78%で最も多く、次いで「コンビニエンスストア」が7.2%と続いた。

次に、クロス集計の結果、以下の通りとなった。

◆男女別

選択項目	男性		女性	
	人数	構成比	人数	構成比
個人商店	4	5.3%	4	2.3%
スーパー	51	67.1%	143	82.2%
コンビニエンスストア	12	15.8%	6	3.4%
ドラッグストア	5	6.6%	9	5.2%
ホームセンター	4	5.3%	3	1.7%
宅配サービス	0	0.0%	6	3.4%
その他	0	0.0%	3	1.7%
無回答	0	0.0%	0	0.0%
合計	76	100.0%	174	100.0%



「スーパー」が男性 67%、女性 82%と最も多かった。

男性では次いで「コンビニエンスストア」が 16%と続いた。「宅配サービス」、「その他」を選択した人はいなかった。

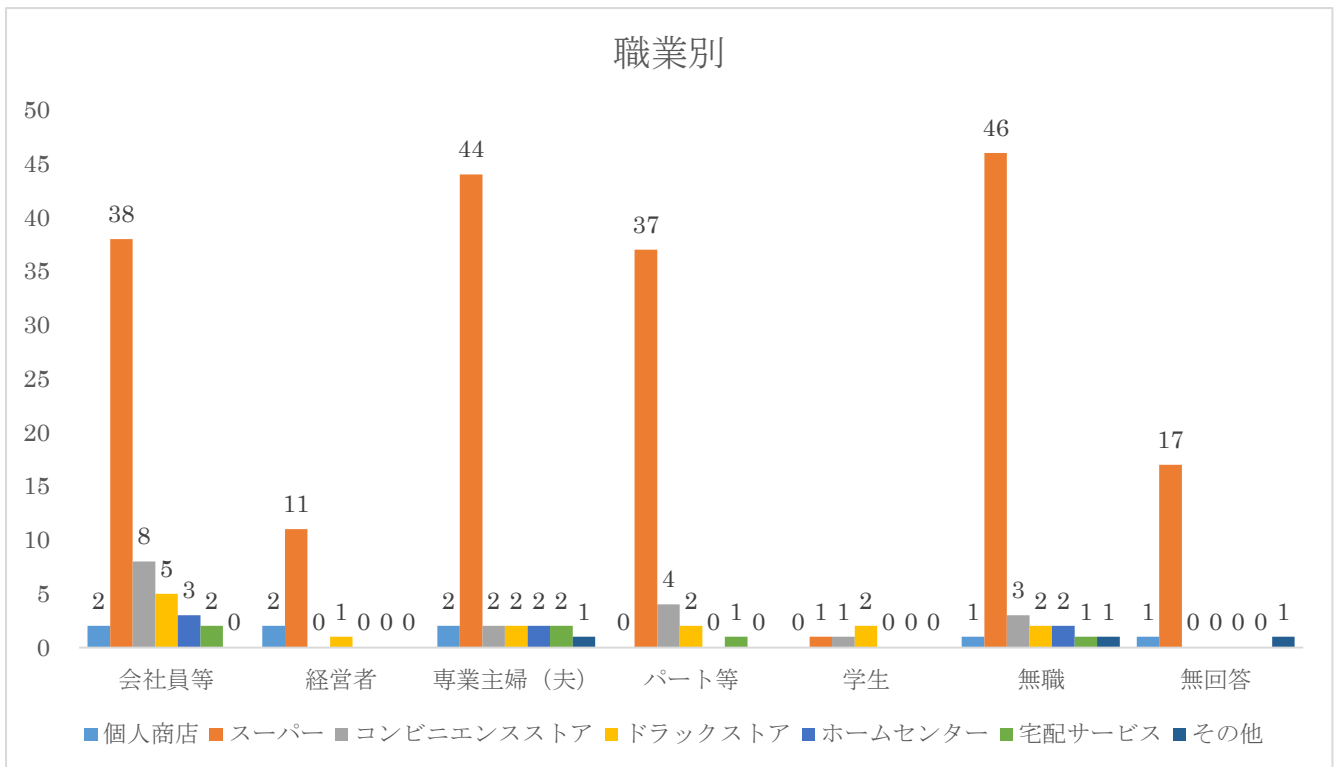
女性では次いで「ドラッグストア」が 5%と続いた。

男性、女性ともにスーパーを利用する割合は高いと言える。コンビニエンスストアの利用については女性より男性の方が高い傾向が伺える。

◆職業別

選択項目	会社員等		経営者		専業主婦（夫）		パート等	
	人数	構成比	人数	構成比	人数	構成比	人数	構成比
個人商店	2	3.4%	2	14.3%	2	3.6%	0	0.0%
スーパー	38	65.5%	11	78.6%	44	80.0%	37	84.1%
コンビニエンスストア	8	13.8%	0	0.0%	2	3.6%	4	9.1%
ドラッグストア	5	8.6%	1	7.1%	2	3.6%	2	4.5%
ホームセンター	3	5.2%	0	0.0%	2	3.6%	0	0.0%
宅配サービス	2	3.4%	0	0.0%	2	3.6%	1	2.3%
その他	0	0.0%	0	0.0%	1	1.8%	0	0.0%
無回答	0	0.0%	0	0.0%	0	0.0%	0	0.0%
合計	58	100.0%	14	100.0%	55	100.0%	44	100.0%

選択項目	学生		無職		無回答	
	人数	構成比	人数	構成比	人数	構成比
個人商店	0	0.0%	1	1.8%	1	5.3%
スーパー	1	25.0%	46	82.1%	17	89.5%
コンビニエンスストア	1	25.0%	3	5.4%	0	0.0%
ドラッグストア	2	50.0%	2	3.6%	0	0.0%
ホームセンター	0	0.0%	2	3.6%	0	0.0%
宅配サービス	0	0.0%	1	1.8%	0	0.0%
その他	0	0.0%	1	1.8%	1	5.3%
無回答	0	0.0%	0	0.0%	0	0.0%
合計	4	100.0%	56	100.0%	19	100.0%



会社員等では「スーパー」が38人と最も多く、次いで「コンビニエンスストア」が8人と続いた。

経営者では「スーパー」が11人と最も多く、次いで「個人商店」が2人であった。コンビニエンスストア、ホームセンター、宅配サービス、その他を選択した人はいなかった。

専業主婦（主夫）では「スーパー」が44人と最も多く、次いで「個人商店」、「コンビニエンスストア」、「ドラックストア」、「ホームセンター」、「宅配サービス」はそれぞれ2人であった。

パート等では「スーパー」が37人と最も多く、次いで「コンビニエンスストア」が4人であった。

学生では「ドラックストア」が2名と最も多かった。

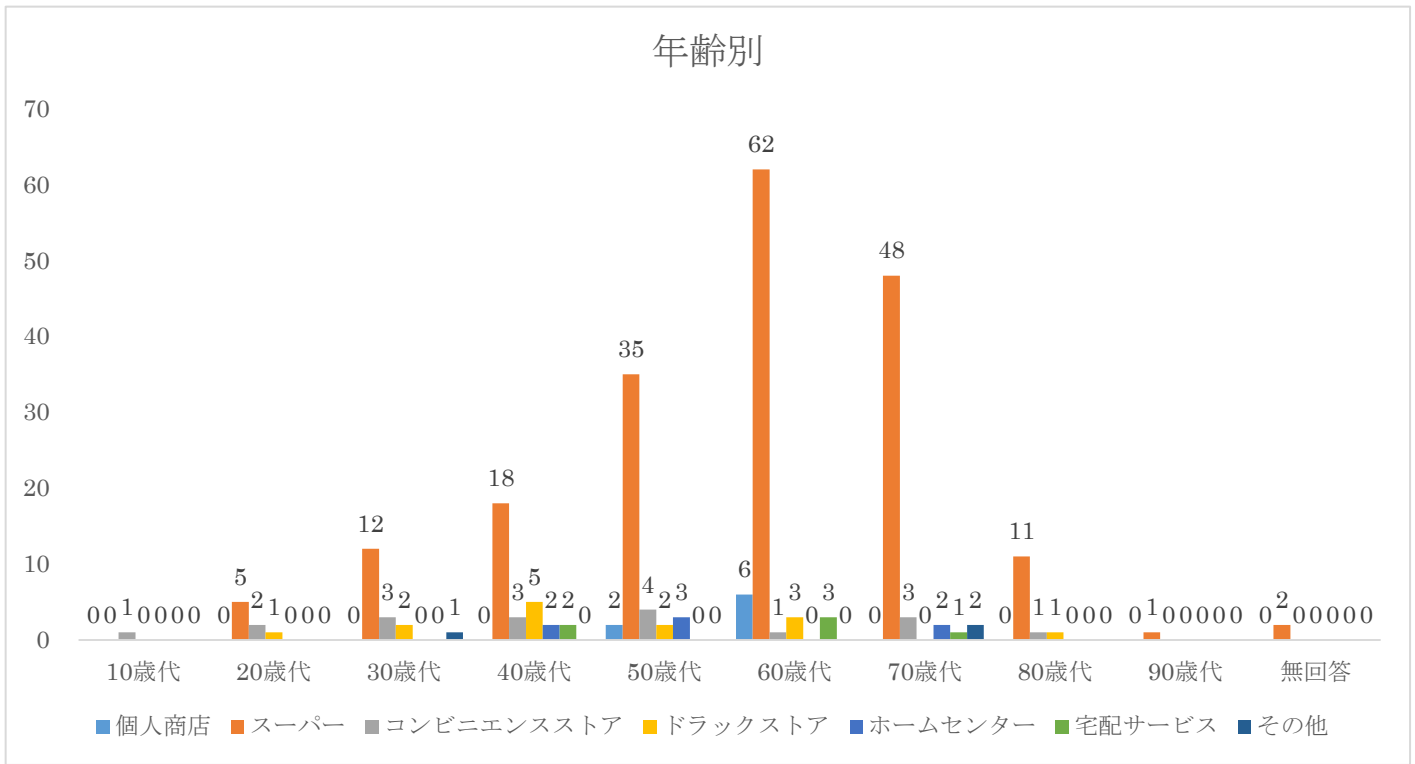
無職では「スーパー」が46名と最も多く、次いで「コンビニエンスストア」が3名と続いた。

「学生」以外のいずれの職業についても「スーパー」の利用度が高い傾向が伺えた。

◆年代別

選択項目	10 歳代		20 歳代		30 歳代		40 歳代	
	人数	構成比	人数	構成比	人数	構成比	人数	構成比
個人商店	0	0.0%	0	0.0%	0	0.0%	0	0.0%
スーパー	0	0.0%	5	62.5%	12	66.7%	18	60.0%
コンビニエンスストア	1	100.0%	2	25.0%	3	16.7%	3	10.0%
ドラッグストア	0	0.0%	1	12.5%	2	11.1%	5	16.7%
ホームセンター	0	0.0%	0	0.0%	0	0.0%	2	6.7%
宅配サービス	0	0.0%	0	0.0%	0	0.0%	2	6.7%
その他	0	0.0%	0	0.0%	1	5.6%	0	0.0%
無回答	0	0.0%	0	0.0%	0	0.0%	0	0.0%
合計	1	100.0%	8	100.0%	18	100.0%	30	100.0%

選択項目	50 歳代		60 歳代		70 歳代		80 歳代		90 歳代		無回答	
	人数	構成比	人数	構成比	人数	構成比	人数	構成比	人数	構成比	人数	構成比
個人商店	2	4.3%	6	8.0%	0	0.0%	0	0.0%	0	0.0%	0	0.0%
スーパー	35	76.1%	62	82.7%	48	85.7%	11	84.6%	1	100.0%	2	100.0%
コンビニエンスストア	4	8.7%	1	1.3%	3	5.4%	1	7.7%	0	0.0%	0	0.0%
ドラッグストア	2	4.3%	3	4.0%	0	0.0%	1	7.7%	0	0.0%	0	0.0%
ホームセンター	3	6.5%	0	0.0%	2	3.6%	0	0.0%	0	0.0%	0	0.0%
宅配サービス	0	0.0%	3	4.0%	1	1.8%	0	0.0%	0	0.0%	0	0.0%
その他	0	0.0%	0	0.0%	2	3.6%	0	0.0%	0	0.0%	0	0.0%
無回答	0	0.0%	0	0.0%	0	0.0%	0	0.0%	0	0.0%	0	0.0%
合計	46	100.0%	75	100.0%	56	100.0%	13	100.0%	1	100.0%	2	100.0%



10歳代を除くそれぞれの年齢層にて「スーパー」が最も多かった。

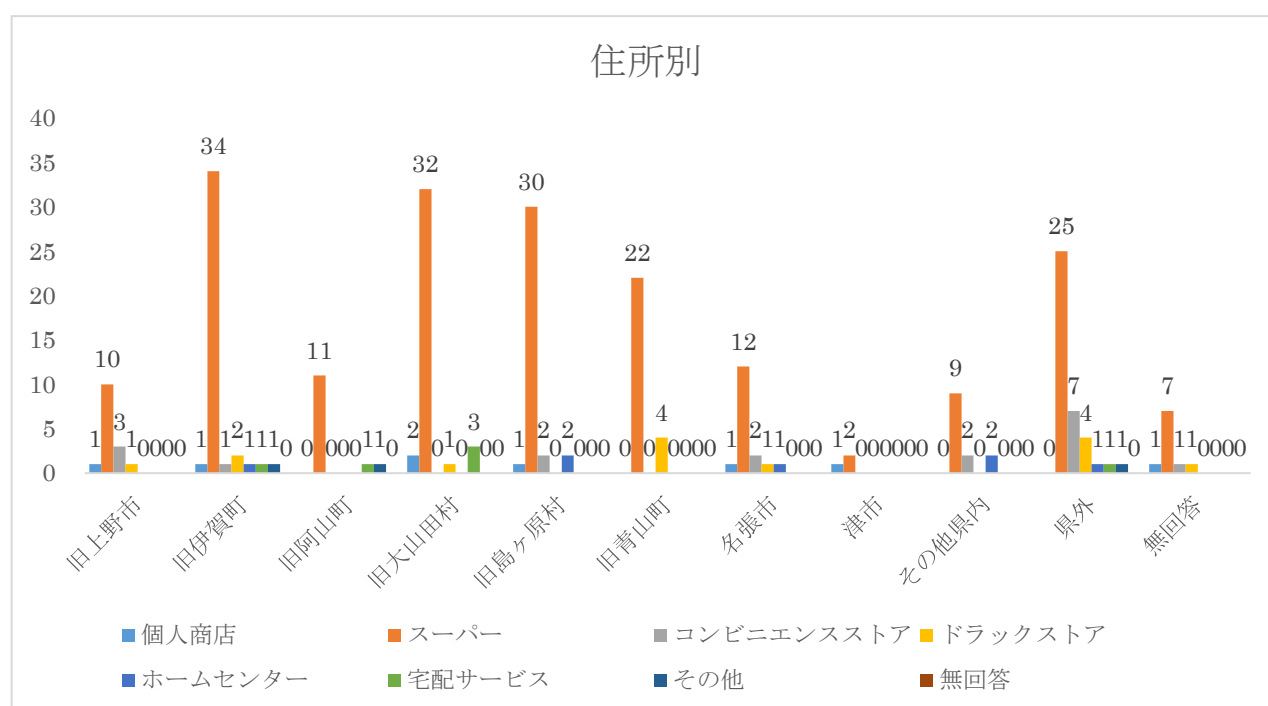
2番目に多かったものをみると、20歳代、30歳代、50歳代、70歳代では「コンビニエンスストア」、40歳代では「ドラッグストア」、60歳代では「個人商店」となっている。

年齢別でみてもほとんどの年齢層にて「スーパー」の割合が高いといえる。

◆住所別

選択項目	総計		旧上野市		旧伊賀町		旧阿山町		旧大山田村	
	人数	構成比	人数	構成比	人数	構成比	人数	構成比	人数	構成比
個人商店	8	3.2%	1	6.7%	1	2.4%	0	0.0%	2	5.3%
スーパー	194	77.6%	10	66.7%	34	82.9%	11	84.6%	32	84.2%
コンビニエンスストア	18	7.2%	3	20.0%	1	2.4%	0	0.0%	0	0.0%
ドラッグストア	14	5.6%	1	6.7%	2	4.9%	0	0.0%	1	2.6%
ホームセンター	7	2.8%	0	0.0%	1	2.4%	0	0.0%	0	0.0%
宅配サービス	6	2.4%	0	0.0%	1	2.4%	1	7.7%	3	7.9%
その他	3	1.2%	0	0.0%	1	2.4%	1	7.7%	0	0.0%
無回答	0	0.0%	0	0.0%	0	0.0%	0	0.0%	0	0.0%
合計	250	100.0%	15	100.0%	41	100.0%	13	100.0%	38	100.0%

選択項目	旧青山町		名張市		津市		その他 県内		県外		無回答	
	人数	構成比	人数	構成比	人数	構成比	人数	構成比	人数	構成比	人数	構成比
個人商店	0	0.0%	1	5.9%	1	33.3%	0	0.0%	0	0.0%	1	10.0%
スーパー	22	84.6%	12	70.6%	2	66.7%	9	69.2%	25	64.1%	7	70.0%
コンビニエンスストア	0	0.0%	2	11.8%	0	0.0%	2	15.4%	7	17.9%	1	10.0%
ドラッグストア	4	15.4%	1	5.9%	0	0.0%	0	0.0%	4	10.3%	1	10.0%
ホームセンター	0	0.0%	1	5.9%	0	0.0%	2	15.4%	1	2.6%	0	0.0%
宅配サービス	0	0.0%	0	0.0%	0	0.0%	0	0.0%	1	2.6%	0	0.0%
その他	0	0.0%	0	0.0%	0	0.0%	0	0.0%	1	2.6%	0	0.0%
無回答	0	0.0%	0	0.0%	0	0.0%	0	0.0%	0	0.0%	0	0.0%
合計	26	100.0%	17	100.0%	3	100.0%	13	100.0%	39	100.0%	10	100.0%

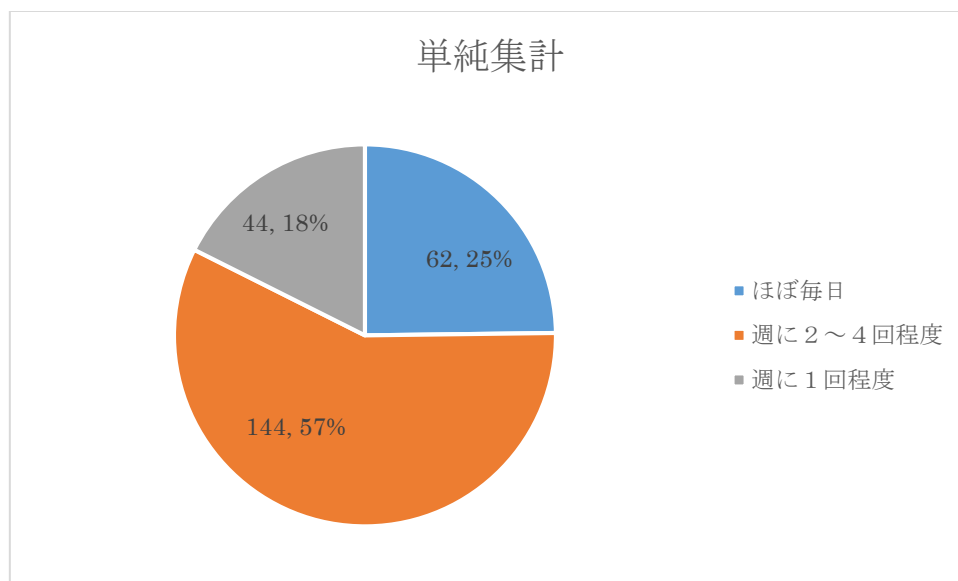


「津市」を除くいずれの住所地においても「スーパー」が最も多かった。

Q2 日常のお買い物に出かける回数はどれくらいですか？（1つ選択）

◆全ての回答者

	回答数	構成比
ほぼ毎日	62	24.8%
週に2～4回程度	144	57.6%
週に1回程度	44	17.6%
行かない	0	0.0%
その他	0	0.0%
無回答	0	0.0%
計	250	100.0%



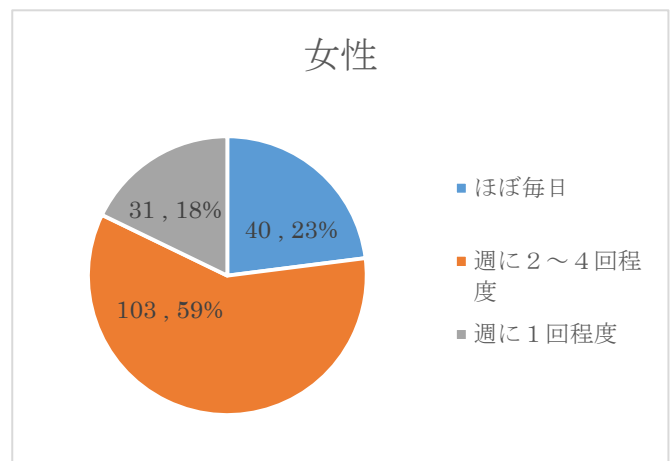
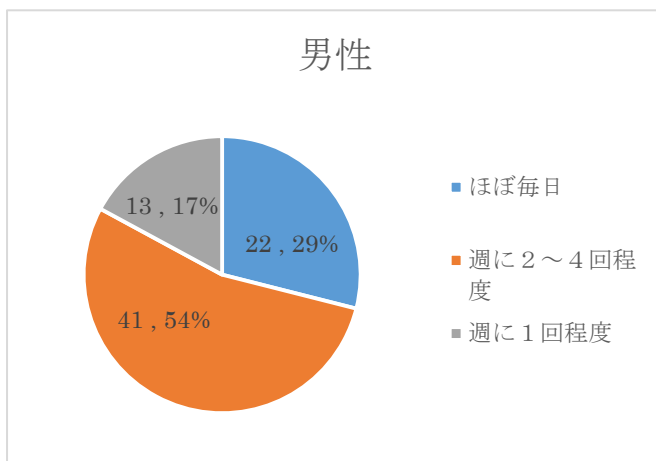
全ての回答者の内訳をみると、57%が「週に2～4回程度」と最も多く回答しており、次いで「ほぼ毎日」が25%、「週に1回程度」が18%となっている。

「行かない」「その他」「無回答」の選択肢の回答はなかった。

次に、クロス集計の結果次の通りとなった。

◆男女別

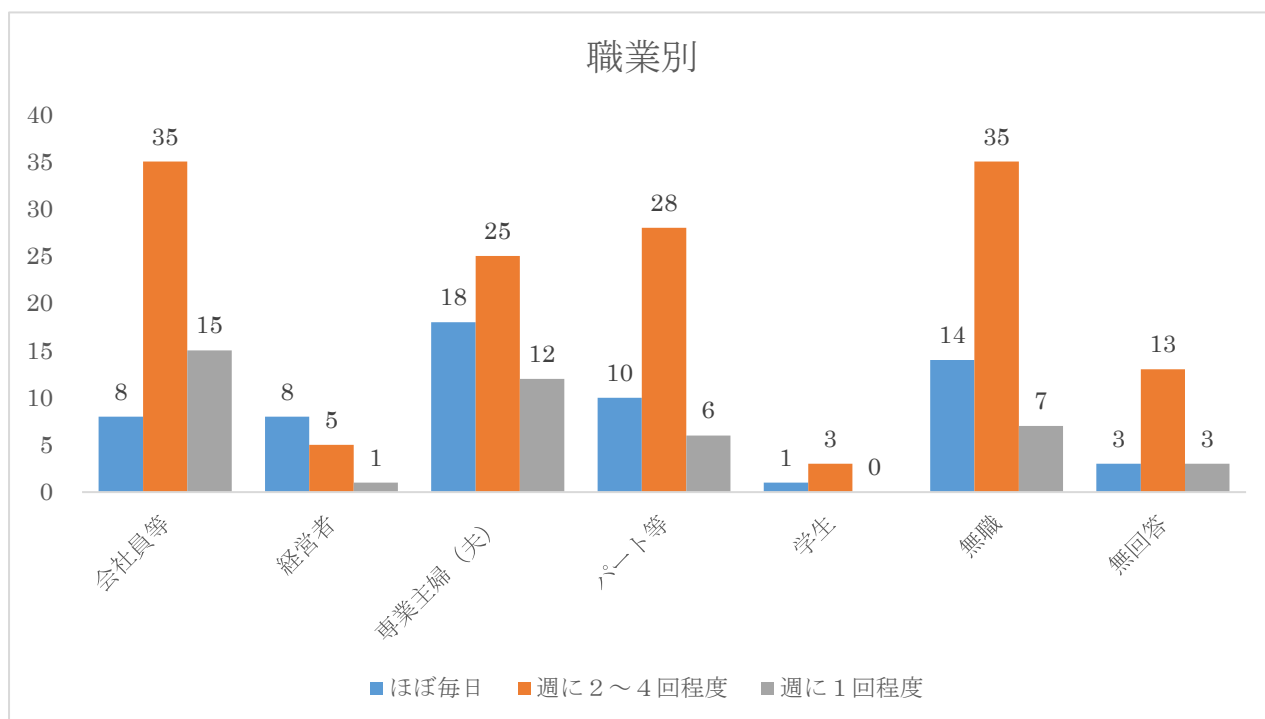
選択項目	総計		男性		女性	
	人数	構成比	人数	構成比	人数	構成比
ほぼ毎日	62	24.8%	22	28.9%	40	23.0%
週に2～4回程度	144	57.6%	41	53.9%	103	59.2%
週に1回程度	44	17.6%	13	17.1%	31	17.8%
行かない	0	0.0%	0	0.0%	0	0.0%
その他	0	0.0%	0	0.0%	0	0.0%
無回答	0	0.0%	0	0.0%	0	0.0%
合計	250	100.0%	76	100.0%	174	100.0%



男性、女性とも「週に2～4回程度」と回答した割合が最も多かった。

◆職業別

選択項目	総計		会社員等		経営者		専業主婦 (夫)		パート等		学生		無職		無回答	
	人数	構成比	人数	構成比	人数	構成比	人数	構成比	人数	構成比	人数	構成比	人数	構成比	人数	構成比
ほぼ毎日	62	24.8%	8	13.8%	8	57.1%	18	32.7%	10	22.7%	1	25.0%	14	25.0%	3	15.8%
週に2～4回程度	14	57.6%	35	60.3%	5	35.7%	25	45.5%	28	63.6%	3	75.0%	35	62.5%	13	68.4%
週に1回程度	44	17.6%	15	25.9%	1	7.1%	12	21.8%	6	13.6%	0	0.0%	7	12.5%	3	15.8%
行かない	0	0.0%	0	0.0%	0	0.0%	0	0.0%	0	0.0%	0	0.0%	0	0.0%	0	0.0%
その他	0	0.0%	0	0.0%	0	0.0%	0	0.0%	0	0.0%	0	0.0%	0	0.0%	0	0.0%
無回答	0	0.0%	0	0.0%	0	0.0%	0	0.0%	0	0.0%	0	0.0%	0	0.0%	0	0.0%
合計	250	100.0%	58	100.0%	14	100.0%	55	100.0%	44	100.0%	4	100.0%	56	100.0%	19	100.0%

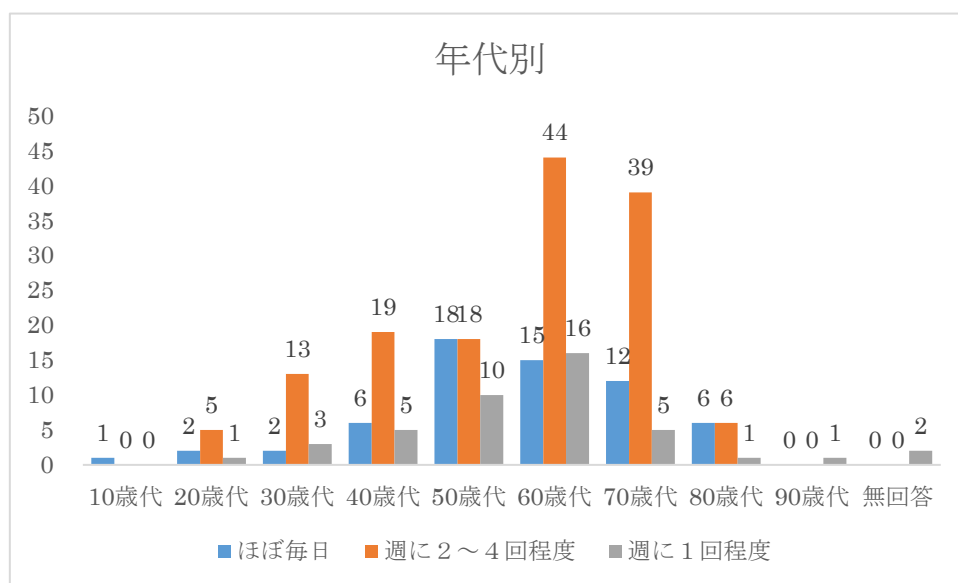


経営者については「ほぼ毎日」と回答した割合が最も高くなった。そのほかの職業においては「週に2～4回程度」と回答した割合が最も高くなった。

◆年代別

選択項目	総計		10歳代		20歳代		30歳代		40歳代		50歳代	
	人数	構成比	人数	構成比	人数	構成比	人数	構成比	人数	構成比	人数	構成比
ほぼ毎日	62	24.8%	1	100.0%	2	25.0%	2	11.1%	6	20.0%	18	39.1%
週に2～4回程度	144	57.6%	0	0.0%	5	62.5%	13	72.2%	19	63.3%	18	39.1%
週に1回程度	44	17.6%	0	0.0%	1	12.5%	3	16.7%	5	16.7%	10	21.7%
行かない	0	0.0%	0	0.0%	0	0.0%	0	0.0%	0	0.0%	0	0.0%
その他	0	0.0%	0	0.0%	0	0.0%	0	0.0%	0	0.0%	0	0.0%
無回答	0	0.0%	0	0.0%	0	0.0%	0	0.0%	0	0.0%	0	0.0%
合計	250	100.0%	1	100.0%	8	100.0%	18	100.0%	30	100.0%	46	100.0%

選択項目	60歳代		70歳代		80歳代		90歳代		無回答	
	人数	構成比	人数	構成比	人数	構成比	人数	構成比	人数	構成比
ほぼ毎日	15	20.0%	12	21.4%	6	46.2%	0	0.0%	0	0.0%
週に2～4回程度	44	58.7%	39	69.6%	6	46.2%	0	0.0%	0	0.0%
週に1回程度	16	21.3%	5	8.9%	1	7.7%	1	100.0%	2	100.0%
行かない	0	0.0%	0	0.0%	0	0.0%	0	0.0%	0	0.0%
その他	0	0.0%	0	0.0%	0	0.0%	0	0.0%	0	0.0%
無回答	0	0.0%	0	0.0%	0	0.0%	0	0.0%	0	0.0%
合計	75	100.0%	56	100.0%	13	100.0%	1	100.0%	2	100.0%

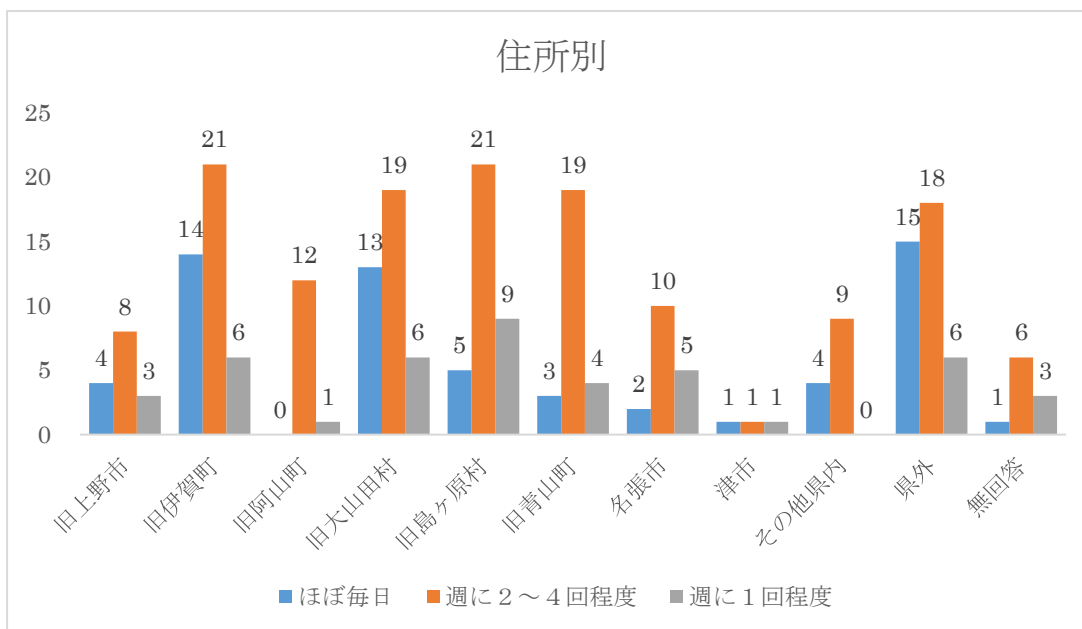


「週に2回～4回」を選択した割合が最も多かったのは20歳代、30歳代、40歳代、60歳代、70歳代であった。50歳代と80歳代は「ほぼ毎日」、「週に2～4回」の割合が同じであった。

◆住所別

選択項目	旧上野市		旧伊賀町		旧阿山町		旧大山田村		旧島ヶ原村	
	人数	構成比	人数	構成比	人数	構成比	人数	構成比	人数	構成比
ほぼ毎日	4	26.7%	14	34.1%	0	0.0%	13	34.2%	5	14.3%
週に2～4 回程度	8	53.3%	21	51.2%	12	92.3%	19	50.0%	21	60.0%
週に1回程 度	3	20.0%	6	14.6%	1	7.7%	6	15.8%	9	25.7%
行かない	0	0.0%	0	0.0%	0	0.0%	0	0.0%	0	0.0%
その他	0	0.0%	0	0.0%	0	0.0%	0	0.0%	0	0.0%
無回答	0	0.0%	0	0.0%	0	0.0%	0	0.0%	0	0.0%
合計	15	100.0%	41	100.0%	13	100.0%	38	100.0%	35	100.0%

選択項目	旧青山町		名張市		津市		その他県内		県外		無回答	
	人数	構成比	人数	構成比	人数	構成比	人数	構成比	人数	構成比	人数	構成比
ほぼ毎日	3	11.5%	2	11.8%	1	33.3%	4	30.8%	15	38.5%	1	10.0%
週に2～ 4回程度	19	73.1%	10	58.8%	1	33.3%	9	69.2%	18	46.2%	6	60.0%
週に1回 程度	4	15.4%	5	29.4%	1	33.3%	0	0.0%	6	15.4%	3	30.0%
行かない	0	0.0%	0	0.0%	0	0.0%	0	0.0%	0	0.0%	0	0.0%
その他	0	0.0%	0	0.0%	0	0.0%	0	0.0%	0	0.0%	0	0.0%
無回答	0	0.0%	0	0.0%	0	0.0%	0	0.0%	0	0.0%	0	0.0%
合計	26	100.0 %	17	100.0 %	3	100.0 %	13	100.0 %	39	100.0 %	10	100.0 %

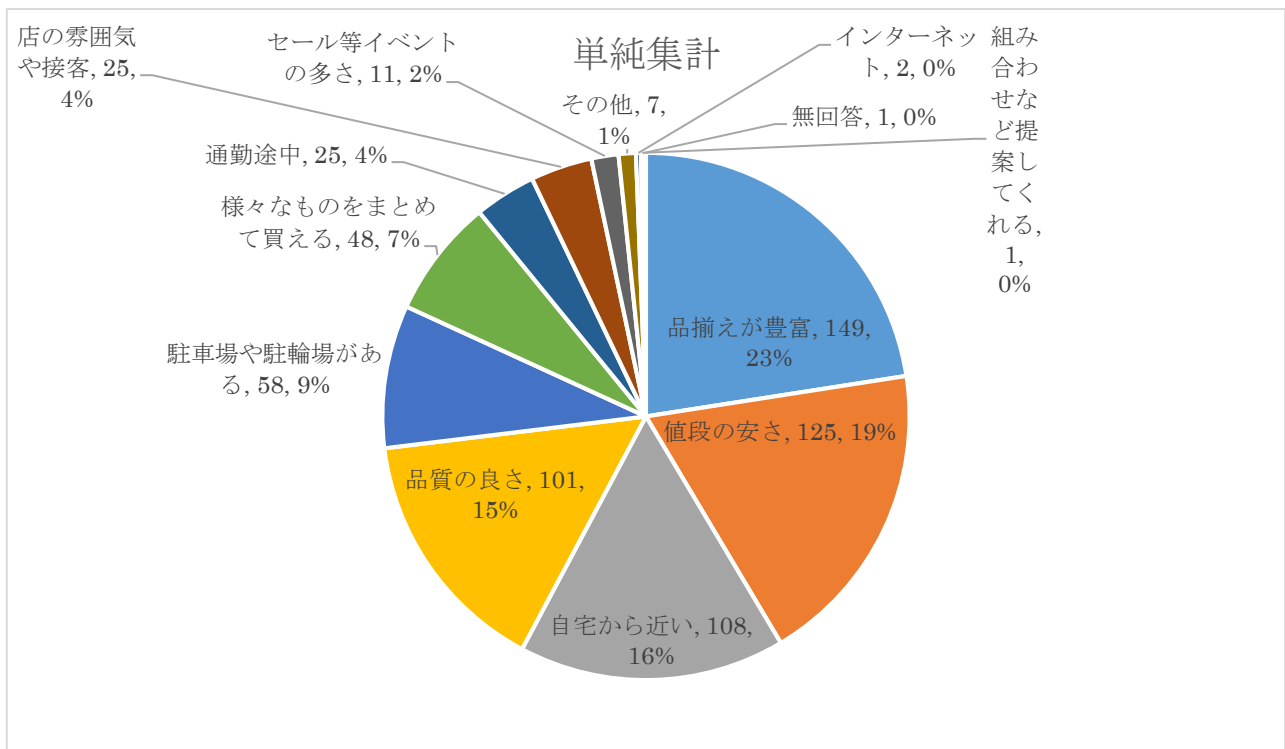


津市のみ「ほぼ毎日」、「週に2~4回程度」、「週に1回程度」の回答が同数であった。そのほかの住所地については「週に2~4回程度」の選択した人の割合が最も多かった。

Q3 日常のお買い物を選ぶお店はどのような理由で選んでいますか？（上位3つ選択）

◆全ての回答者

	回答数	構成比
品揃えが豊富	149	22.5%
品質の良さ	101	15.3%
値段の安さ	125	18.9%
通勤途中	25	3.8%
自宅から近い	108	16.3%
店の雰囲気や接客	25	3.8%
セール等イベントの多さ	11	1.7%
駐車場や駐輪場がある	58	8.8%
様々なものをまとめて買える	48	7.3%
組み合わせなど提案してくれる	1	0.2%
インターネット	2	0.3%
その他	7	1.1%
無回答	1	0.2%
計	661	100.0%



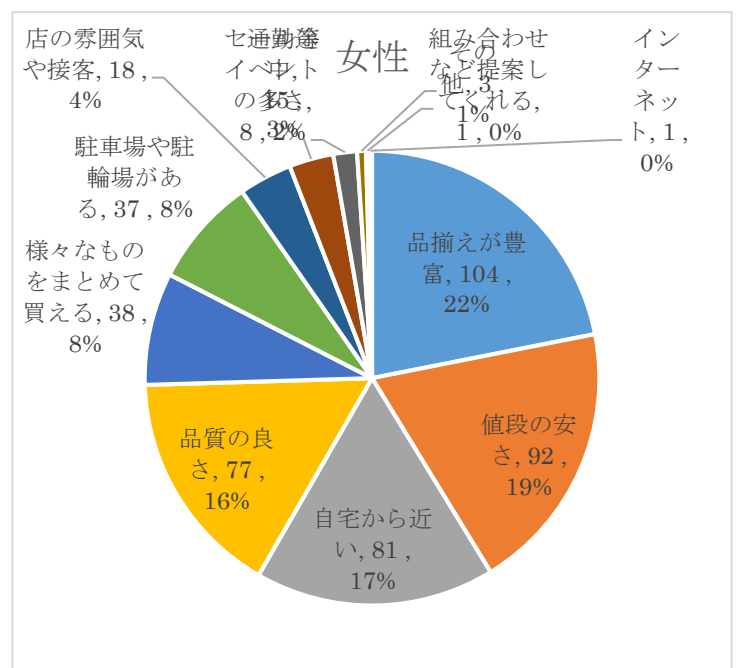
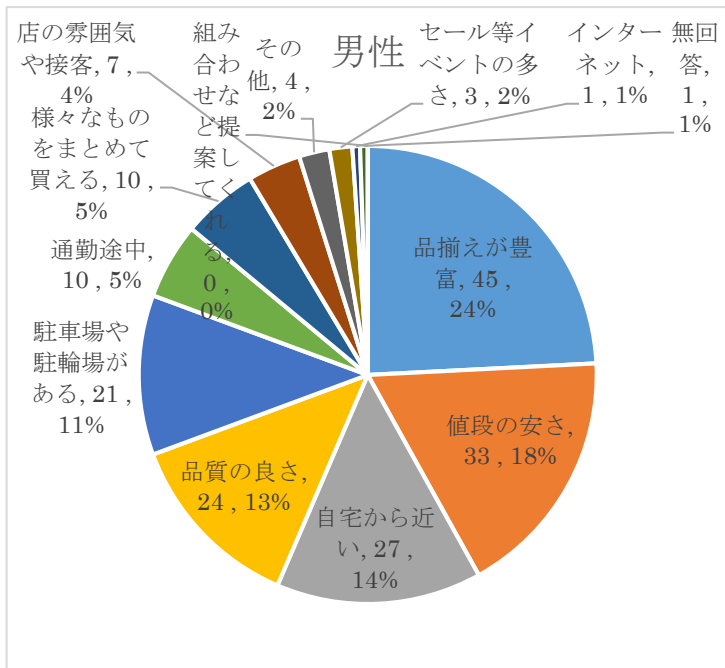
回答割合が多い順に上位3つを示すと「品揃えが豊富」が23%、「値段の安さ」が19%、「自宅から近い」が16%となった。

次に、クロス集計の結果次の通りとなった。

◆男女別

	男性		女性	
	回答数	構成比	回答数	構成比
品揃えが豊富	45	24.2%	104	21.9%
品質の良さ	24	12.9%	77	16.2%
値段の安さ	33	17.7%	92	19.4%
通勤途中	10	5.4%	15	3.2%
自宅から近い	27	14.5%	81	17.1%
店の雰囲気や接客	7	3.8%	18	3.8%
セール等イベントの多さ	3	1.6%	8	1.7%
駐車場や駐輪場がある	21	11.3%	37	7.8%
様々なものをまとめて買える	10	5.4%	38	8.0%
組み合わせなど提案してくれる	0	0.0%	1	0.2%
インターネット	1	0.5%	1	0.2%
その他	4	2.2%	3	0.6%

無回答	1	0.5%	0	0.0%
合計	186	100.0%	475	100.0%



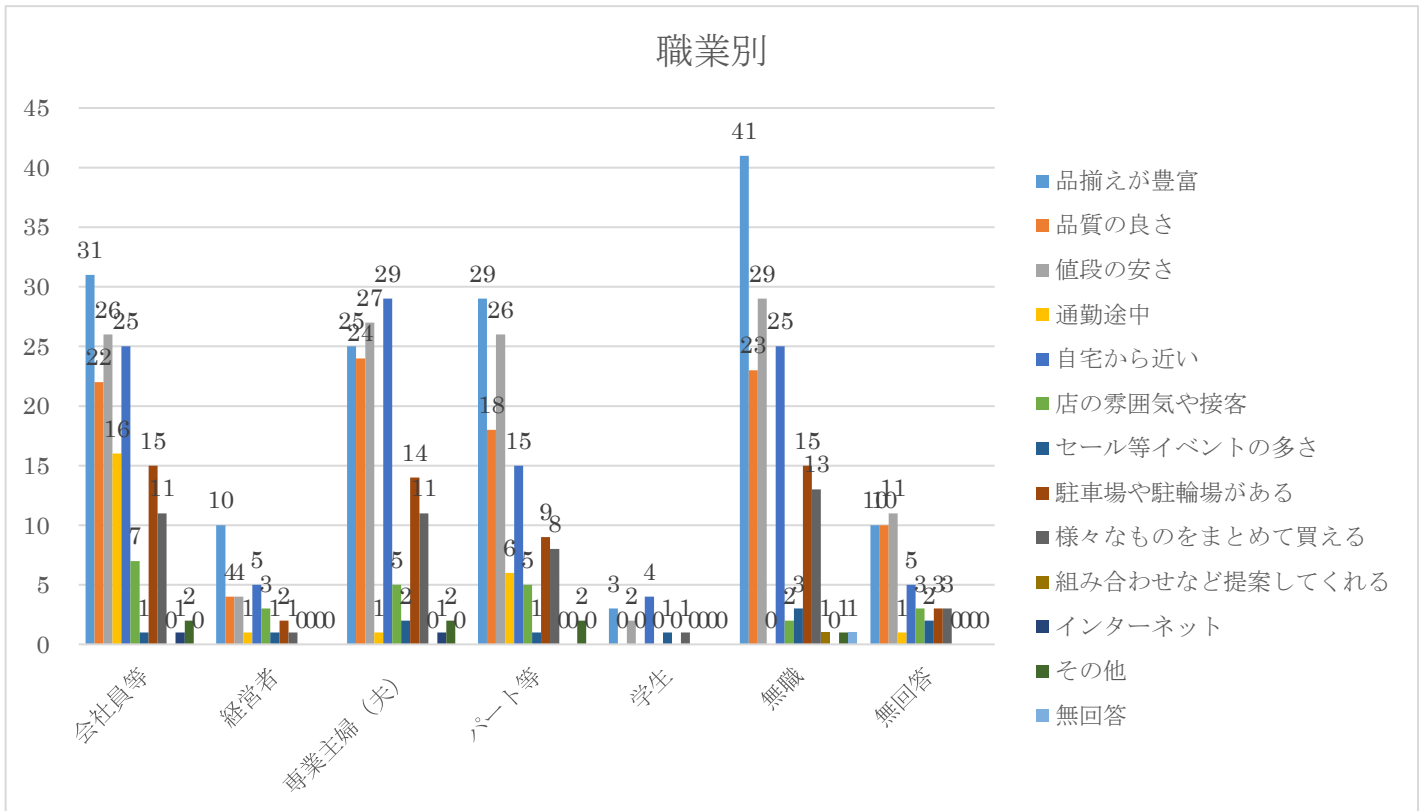
それぞれの回答割合が高かった上位3つについて男性は「品揃えが豊富」、「値段の安さ」、「自宅から近い」の順となった。女性は「品揃えが豊富」、「値段の安さ」、「自宅から近い」の順となった。

◆職業別

選択項目	会社員等		経営者		専業主婦（夫）		パート等	
	人数	構成比	人数	構成比	人数	構成比	人数	構成比
品揃えが豊富	31	19.7%	10	32.3%	25	17.7%	29	24.4%
品質の良さ	22	14.0%	4	12.9%	24	17.0%	18	15.1%
値段の安さ	26	16.6%	4	12.9%	27	19.1%	26	21.8%
通勤途中	16	10.2%	1	3.2%	1	0.7%	6	5.0%
自宅から近い	25	15.9%	5	16.1%	29	20.6%	15	12.6%
店の特徴や接客	7	4.5%	3	9.7%	5	3.5%	5	4.2%
セール等イベントの多さ	1	0.6%	1	3.2%	2	1.4%	1	0.8%
駐車場や駐輪場がある	15	9.6%	2	6.5%	14	9.9%	9	7.6%
様々なものをまとめて買える	11	7.0%	1	3.2%	11	7.8%	8	6.7%
組み合わせなど提案してくれる	0	0.0%	0	0.0%	0	0.0%	0	0.0%
インターネット	1	0.6%	0	0.0%	1	0.7%	0	0.0%
その他	2	1.3%	0	0.0%	2	1.4%	2	1.7%

無回答	0	0.0%	0	0.0%	0	0.0%	0	0.0%
合計	157	100.0%	31	100.0%	141	100.0%	119	100.0%

選択項目	学生		無職		無回答	
	人数	構成比	人数	構成比	人数	構成比
品揃えが豊富	3	27.3%	41	26.6%	10	20.8%
品質の良さ	0	0.0%	23	14.9%	10	20.8%
値段の安さ	2	18.2%	29	18.8%	11	22.9%
通勤途中	0	0.0%	0	0.0%	1	2.1%
自宅から近い	4	36.4%	25	16.2%	5	10.4%
店の雰囲気や接客	0	0.0%	2	1.3%	3	6.3%
セール等イベントの多さ	1	9.1%	3	1.9%	2	4.2%
駐車場や駐輪場がある	0	0.0%	15	9.7%	3	6.3%
様々なものをまとめて買える	1	9.1%	13	8.4%	3	6.3%
組み合わせなど提案してくれる	0	0.0%	1	0.6%	0	0.0%
インターネット	0	0.0%	0	0.0%	0	0.0%
その他	0	0.0%	1	0.6%	0	0.0%
無回答	0	0.0%	1	0.6%	0	0.0%
合計	11	100.0%	154	100.0%	48	100.0%



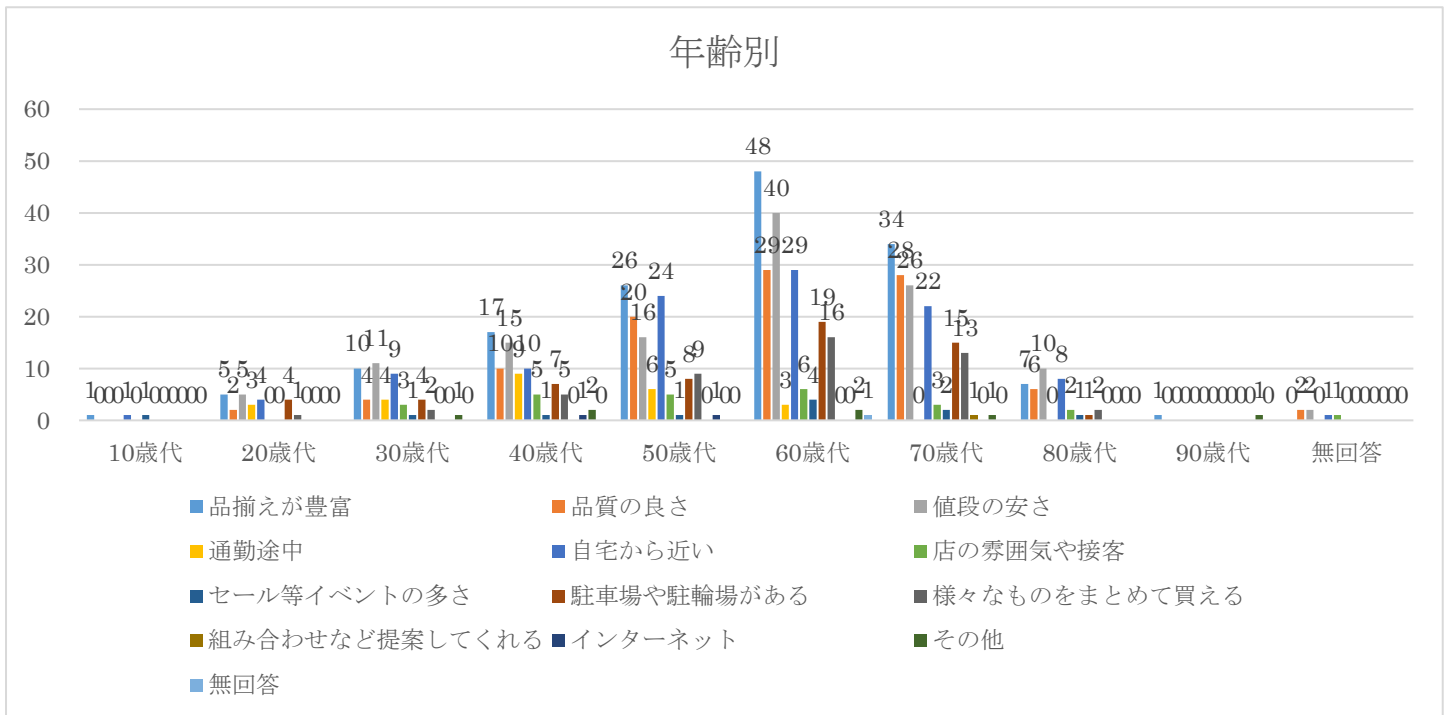
職業別にみると回答割合が異なる傾向となっている。専業主婦（主夫）については「自宅から近い」と回答した人の割合が最も多かった。

◆年代別

選択項目	10 歳代		20 歳代		30 歳代		40 歳代		50 歳代	
	人数	構成比	人数	構成比	人数	構成比	人数	構成比	人数	構成比
品揃えが豊富	1	33.3%	5	20.8%	10	20.4%	17	20.7%	26	22.4%
品質の良さ	0	0.0%	2	8.3%	4	8.2%	10	12.2%	20	17.2%
値段の安さ	0	0.0%	5	20.8%	11	22.4%	15	18.3%	16	13.8%
通勤途中	0	0.0%	3	12.5%	4	8.2%	9	11.0%	6	5.2%
自宅から近い	1	33.3%	4	16.7%	9	18.4%	10	12.2%	24	20.7%
店の雰囲気や接客	0	0.0%	0	0.0%	3	6.1%	5	6.1%	5	4.3%
セール等イベントの 多さ	1	33.3%	0	0.0%	1	2.0%	1	1.2%	1	0.9%
駐車場や駐輪場があ る	0	0.0%	4	16.7%	4	8.2%	7	8.5%	8	6.9%
様々なものをまとめ て買える	0	0.0%	1	4.2%	2	4.1%	5	6.1%	9	7.8%
組み合わせなど提案 してくれる	0	0.0%	0	0.0%	0	0.0%	0	0.0%	0	0.0%
インターネット	0	0.0%	0	0.0%	0	0.0%	1	1.2%	1	0.9%
その他	0	0.0%	0	0.0%	1	2.0%	2	2.4%	0	0.0%
無回答	0	0.0%	0	0.0%	0	0.0%	0	0.0%	0	0.0%
合計	3	100.0 %	24	100.0 %	49	100.0 %	82	100.0 %	116	100.0 %

選択項目	60 歳代		70 歳代		80 歳代		90 歳代		無回答	
	人数	構成比	人数	構成比	人数	構成比	人数	構成比	人数	構成比
品揃えが豊富	48	24.4%	34	23.4%	7	18.9%	1	50.0%	0	0.0%
品質の良さ	29	14.7%	28	19.3%	6	16.2%	0	0.0%	2	33.3%
値段の安さ	40	20.3%	26	17.9%	10	27.0%	0	0.0%	2	33.3%
通勤途中	3	1.5%	0	0.0%	0	0.0%	0	0.0%	0	0.0%
自宅から近い	29	14.7%	22	15.2%	8	21.6%	0	0.0%	1	16.7%
店の雰囲気や接客	6	3.0%	3	2.1%	2	5.4%	0	0.0%	1	16.7%
セール等イベントの 多さ	4	2.0%	2	1.4%	1	2.7%	0	0.0%	0	0.0%

駐車場や駐輪場がある	19	9.6%	15	10.3%	1	2.7%	0	0.0%	0	0.0%
様々なものをまとめて買える	16	8.1%	13	9.0%	2	5.4%	0	0.0%	0	0.0%
組み合わせなど提案してくれる	0	0.0%	1	0.7%	0	0.0%	0	0.0%	0	0.0%
インターネット	0	0.0%	0	0.0%	0	0.0%	0	0.0%	0	0.0%
その他	2	1.0%	1	0.7%	0	0.0%	1	50.0%	0	0.0%
無回答	1	0.5%	0	0.0%	0	0.0%	0	0.0%	0	0.0%
合計	197	100.0%	145	100.0%	37	100.0%	2	100.0%	6	100.0%



ほとんどの世代において「品揃えが豊富」と回答した割合が最も多かった。80歳代では「値段の安さ」と回答した人の割合が最も多かった。

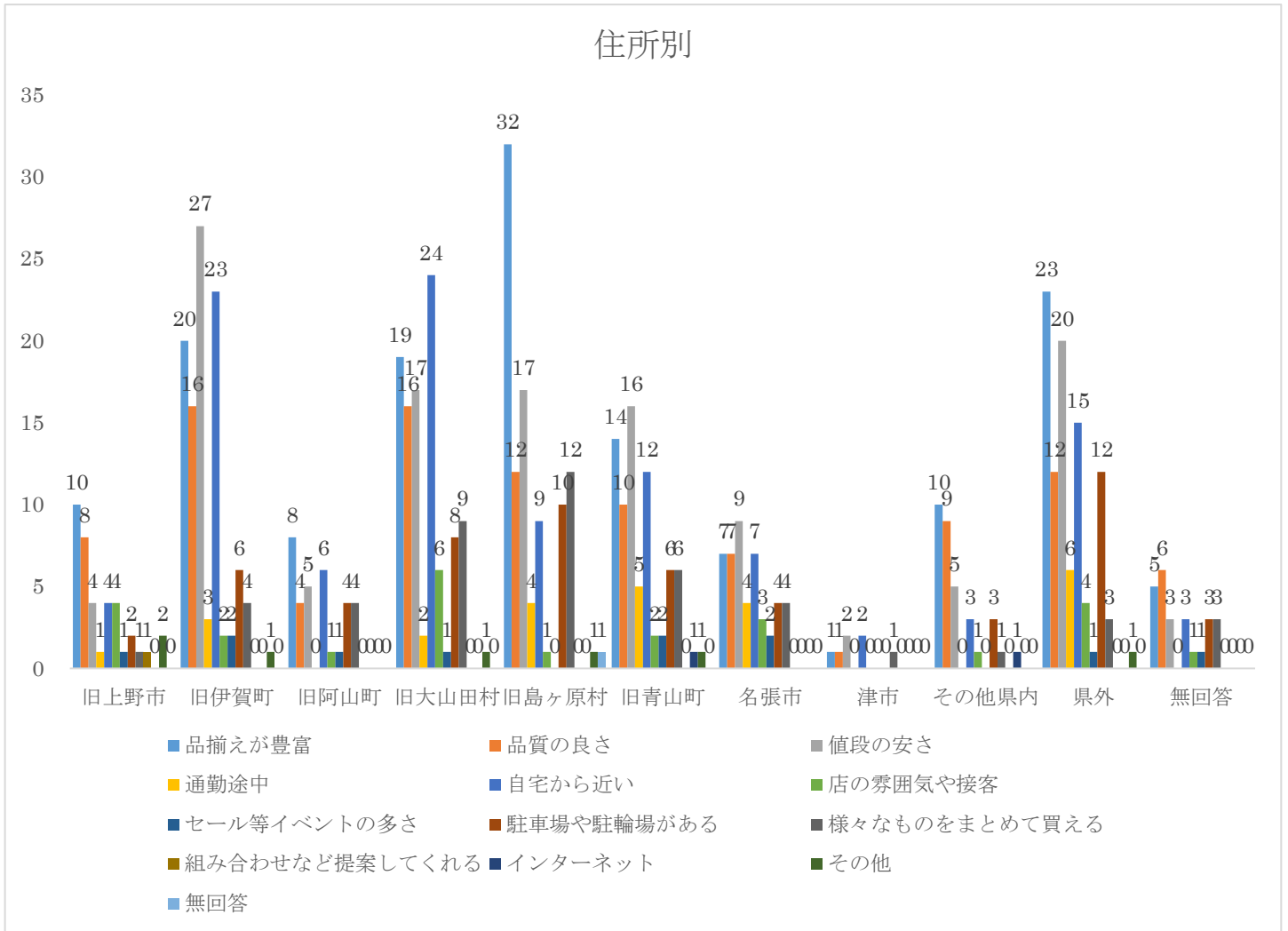
◆住所別

選択項目	旧上野市		旧伊賀町		旧阿山町		旧大山田村		旧島ヶ原村		旧青山町	
	人数	構成比	人数	構成比	人数	構成比	人数	構成比	人数	構成比	人数	構成比
品揃えが豊富	10	26.3%	20	19.2%	8	24.2%	19	18.4%	32	32.3%	14	18.7%
品質の良さ	8	21.1%	16	15.4%	4	12.1%	16	15.5%	12	12.1%	10	13.3%

		%		%		%		%		%		%
値段の安さ	4	10.5%	27	26.0%	5	15.2%	17	16.5%	17	17.2%	16	21.3%
通勤途中	1	2.6%	3	2.9%	0	0.0%	2	1.9%	4	4.0%	5	6.7%
自宅から近い	4	10.5%	23	22.1%	6	18.2%	24	23.3%	9	9.1%	12	16.0%
店の雰囲気や接客	4	10.5%	2	1.9%	1	3.0%	6	5.8%	1	1.0%	2	2.7%
セール等イベントの多さ	1	2.6%	2	1.9%	1	3.0%	1	1.0%	0	0.0%	2	2.7%
駐車場や駐輪場がある	2	5.3%	6	5.8%	4	12.1%	8	7.8%	10	10.1%	6	8.0%
様々なものをまとめて買える	1	2.6%	4	3.8%	4	12.1%	9	8.7%	12	12.1%	6	8.0%
組み合わせなど提案してくれる	1	2.6%	0	0.0%	0	0.0%	0	0.0%	0	0.0%	0	0.0%
インターネット	0	0.0%	0	0.0%	0	0.0%	0	0.0%	0	0.0%	1	1.3%
その他	2	5.3%	1	1.0%	0	0.0%	1	1.0%	1	1.0%	1	1.3%
無回答	0	0.0%	0	0.0%	0	0.0%	0	0.0%	1	1.0%	0	0.0%
合計	38	100.0%	104	100.0%	33	100.0%	103	100.0%	99	100.0%	75	100.0%

選択項目	名張市		津市		その他県内		県外		無回答	
	人数	構成比	人数	構成比	人数	構成比	人数	構成比	人数	構成比
品揃えが豊富	7	14.9%	1	14.3%	10	30.3%	23	23.7%	5	20.0%
品質の良さ	7	14.9%	1	14.3%	9	27.3%	12	12.4%	6	24.0%
値段の安さ	9	19.1%	2	28.6%	5	15.2%	20	20.6%	3	12.0%
通勤途中	4	8.5%	0	0.0%	0	0.0%	6	6.2%	0	0.0%
自宅から近い	7	14.9%	2	28.6%	3	9.1%	15	15.5%	3	12.0%
店の雰囲気や接客	3	6.4%	0	0.0%	1	3.0%	4	4.1%	1	4.0%
セール等イベントの多さ	2	4.3%	0	0.0%	0	0.0%	1	1.0%	1	4.0%
駐車場や駐輪場がある	4	8.5%	0	0.0%	3	9.1%	12	12.4%	3	12.0%
様々なものをまとめて買える	4	8.5%	1	14.3%	1	3.0%	3	3.1%	3	12.0%
組み合わせなど提案してくれる	0	0.0%	0	0.0%	0	0.0%	0	0.0%	0	0.0%
インターネット	0	0.0%	0	0.0%	1	3.0%	0	0.0%	0	0.0%

その他	0	0.0%	0	0.0%	0	0.0%	1	1.0%	0	0.0%
無回答	0	0.0%	0	0.0%	0	0.0%	0	0.0%	0	0.0%
合計	47	100.0%	7	100.0%	33	100.0%	97	100.0%	25	100.0%

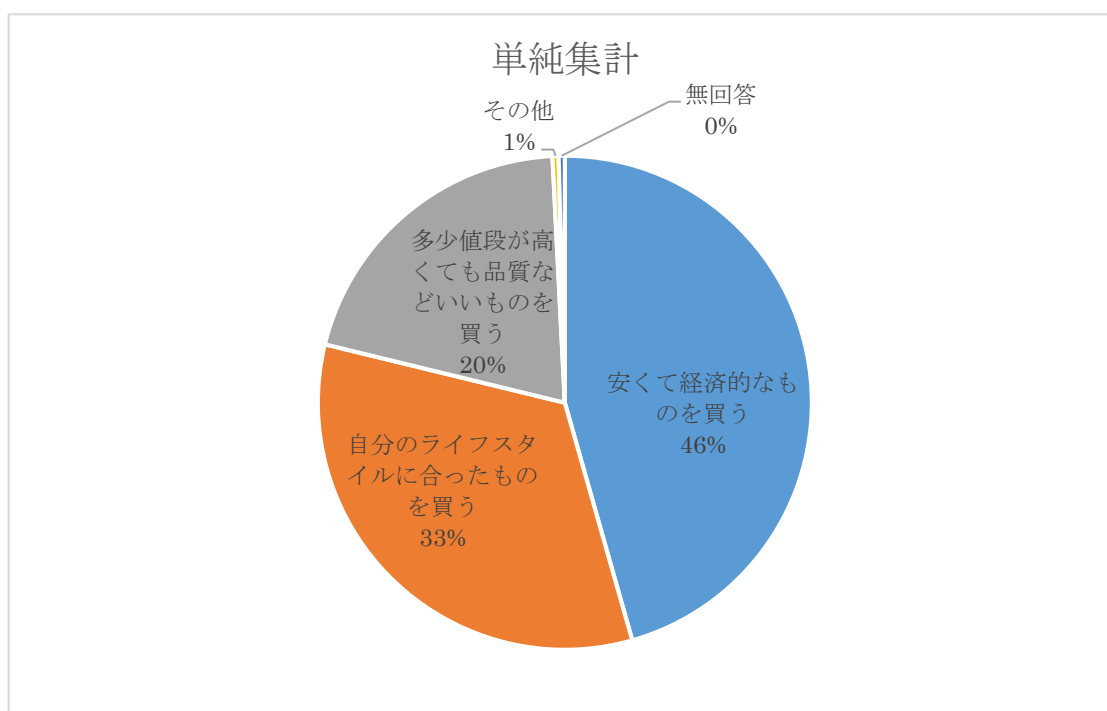


住所地ごとに異なる傾向となっている。最も多くの回答があった選択肢については、旧伊賀町・旧青山町・名張市が「値段の安さ」、旧大山田村が「自宅から近い」などが挙げられる。

Q4 お買い物に対する好みについてお尋ねします。(1つ)

◆全ての回答者

	回答数	構成比
安くて経済的なものを買う	114	45.6%
自分のライフスタイルに合ったものを買う	83	33.2%
多少値段が高くても品質などいいものを買う	51	20.4%
その他	1	0.4%
無回答	1	0.4%
計	250	100.0%

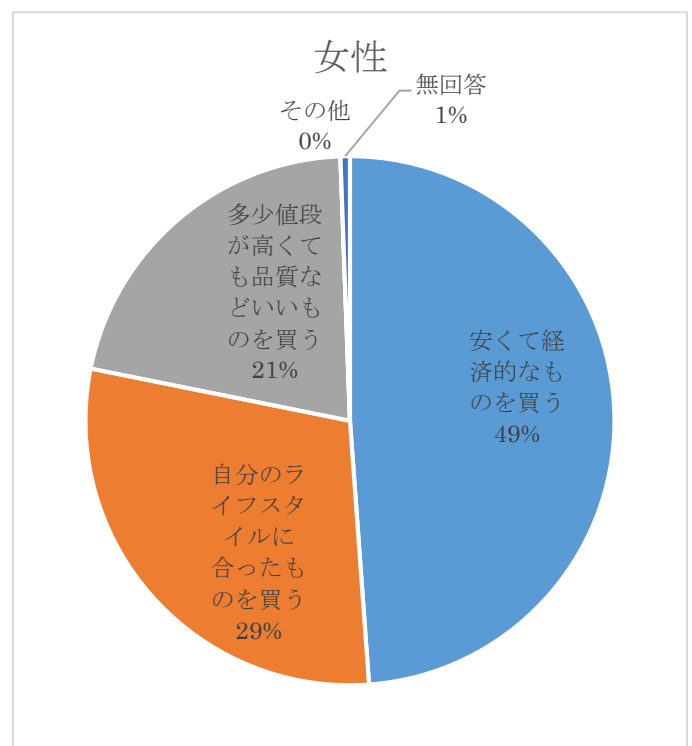
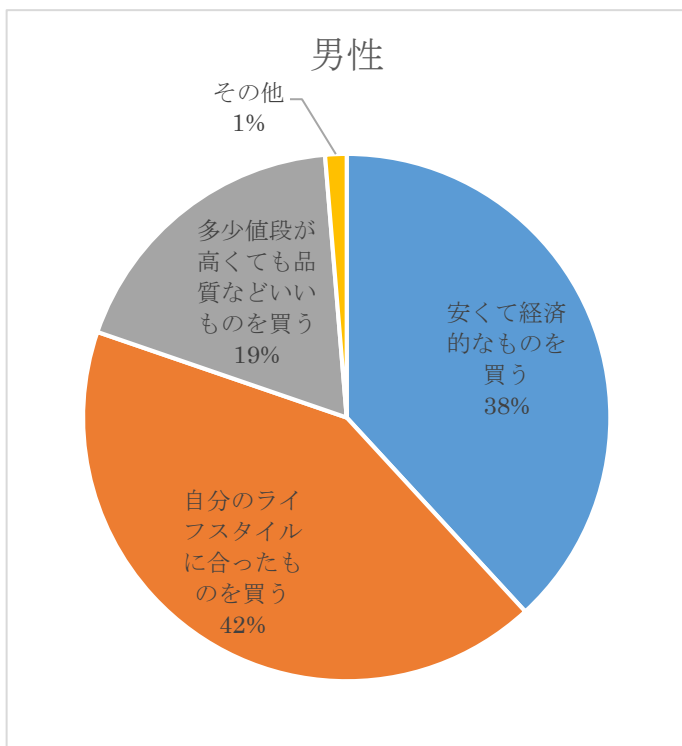


「安くて経済的なものを買う」が46%と最も回答が多かった。

次に、クロス集計の結果、次の通りとなった。

◆男女別

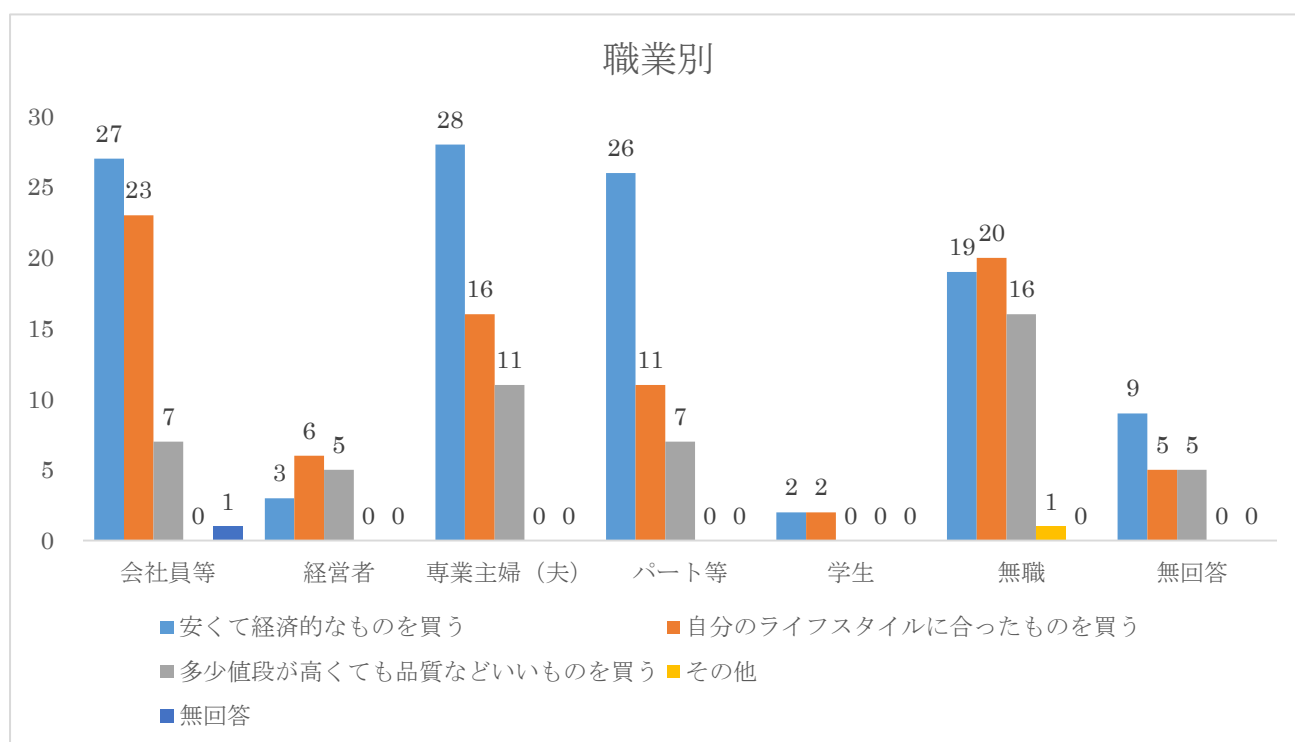
選択項目	男性		女性	
	人数	構成比	人数	構成比
安くて経済的なものを買う	29	38.2%	85	48.9%
自分のライフスタイルに合ったものを買う	32	42.1%	51	29.3%
多少値段が高くても品質などいいものを買う	14	18.4%	37	21.3%
その他	1	1.3%	0	0.0%
無回答	0	0.0%	1	0.6%
合計	76	100.0%	174	100.0%



男性では「自分のライフスタイルに合ったものを買う」、女性では「安くて経済的なものを買う」がそれぞれ最も多く回答された。

◆職業別

選択項目	会社員等		経営者		専業主婦 (夫)		パート等		学生		無職		無回答	
	人数	構成比	人数	構成比	人数	構成比	人数	構成比	人数	構成比	人数	構成比	人数	構成比
安くて経済的なものを買う	27	46.6%	3	21.4%	28	50.9%	26	59.1%	2	50.0%	19	33.9%	9	47.4%
自分のライフスタイルに合ったものを買う	23	39.7%	6	42.9%	16	29.1%	11	25.0%	2	50.0%	20	35.7%	5	26.3%
多少値段が高くて も品質などいいものを買う	7	12.1%	5	35.7%	11	20.0%	7	15.9%	0	0.0%	16	28.6%	5	26.3%
その他	0	0.0%	0	0.0%	0	0.0%	0	0.0%	0	0.0%	1	1.8%	0	0.0%
無回答	1	1.7%	0	0.0%	0	0.0%	0	0.0%	0	0.0%	0	0.0%	0	0.0%
合計	58	100.0%	14	100.0%	55	100.0%	44	100.0%	4	100.0%	56	100.0%	19	100.0%

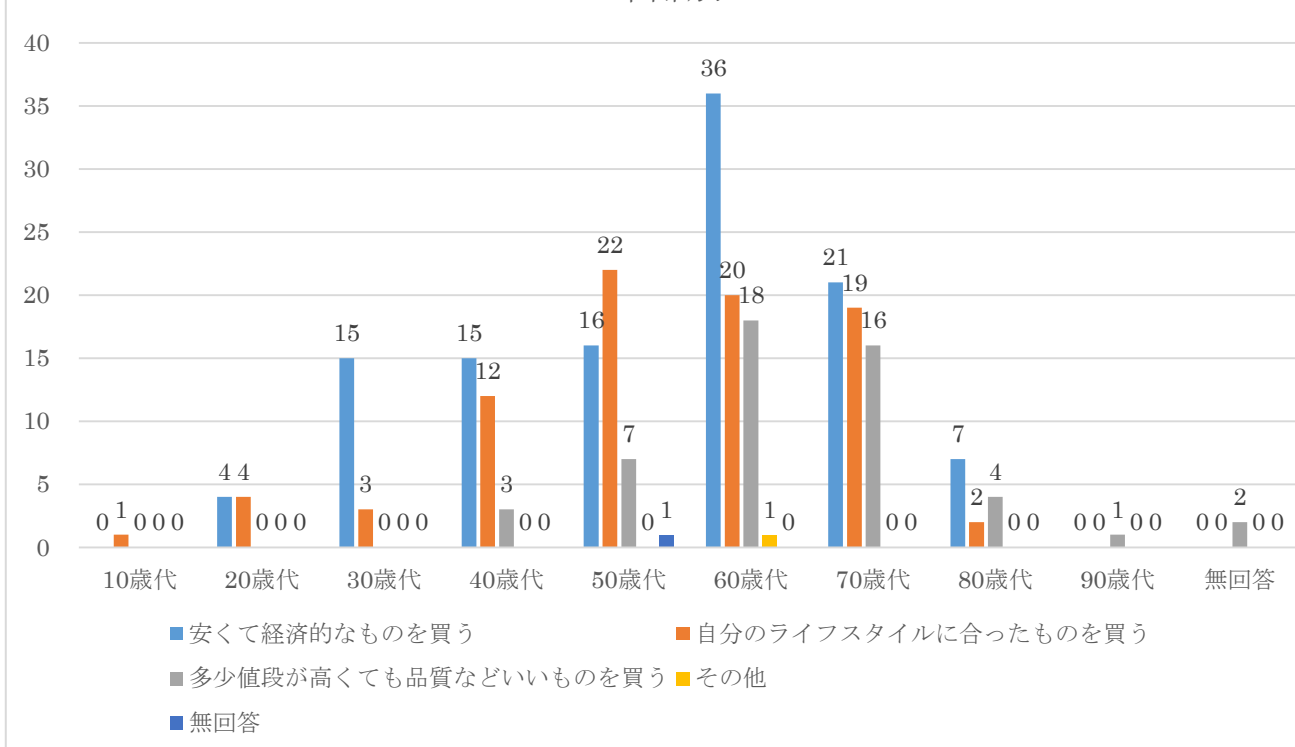


会社員等・専業主婦（主夫）・パート等では「安くて経済的なものを買う」が最も多く回答された。経営者・無職では「自分のライフスタイルに合ったものを買う」が最も多く回答された。

◆年代別

選択項目	10歳代		20歳代		30歳代		40歳代		50歳代		60歳代		70歳代		80歳代		90歳代		無回答	
	人数	構成比	人数	構成比	人数	構成比	人数	構成比	人数	構成比	人数	構成比	人数	構成比	人数	構成比	人数	構成比	人数	構成比
安くて経済的なものを買う	0	0.0%	4	50.0%	15	83.3%	15	50.0%	16	34.8%	36	48.0%	21	37.5%	7	53.8%	0	0.0%	0	0.0%
自分のライフスタイルに合ったものを買う	1	10.0%	4	50.0%	3	16.7%	12	40.0%	22	47.8%	20	26.7%	19	33.9%	2	15.4%	0	0.0%	0	0.0%
多少値段が高くても品質などいいものを買う	0	0.0%	0	0.0%	0	0.0%	3	10.0%	7	15.2%	18	24.0%	16	28.6%	4	30.8%	1	10.0%	2	10.0%
その他	0	0.0%	0	0.0%	0	0.0%	0	0.0%	0	0.0%	1	1.3%	0	0.0%	0	0.0%	0	0.0%	0	0.0%
無回答	0	0.0%	0	0.0%	0	0.0%	0	0.0%	1	2.2%	0	0.0%	0	0.0%	0	0.0%	0	0.0%	0	0.0%
合計	1	10.0%	8	100.0%	18	100.0%	30	100.0%	46	100.0%	75	100.0%	56	100.0%	13	100.0%	1	10.0%	2	10.0%

年齢別

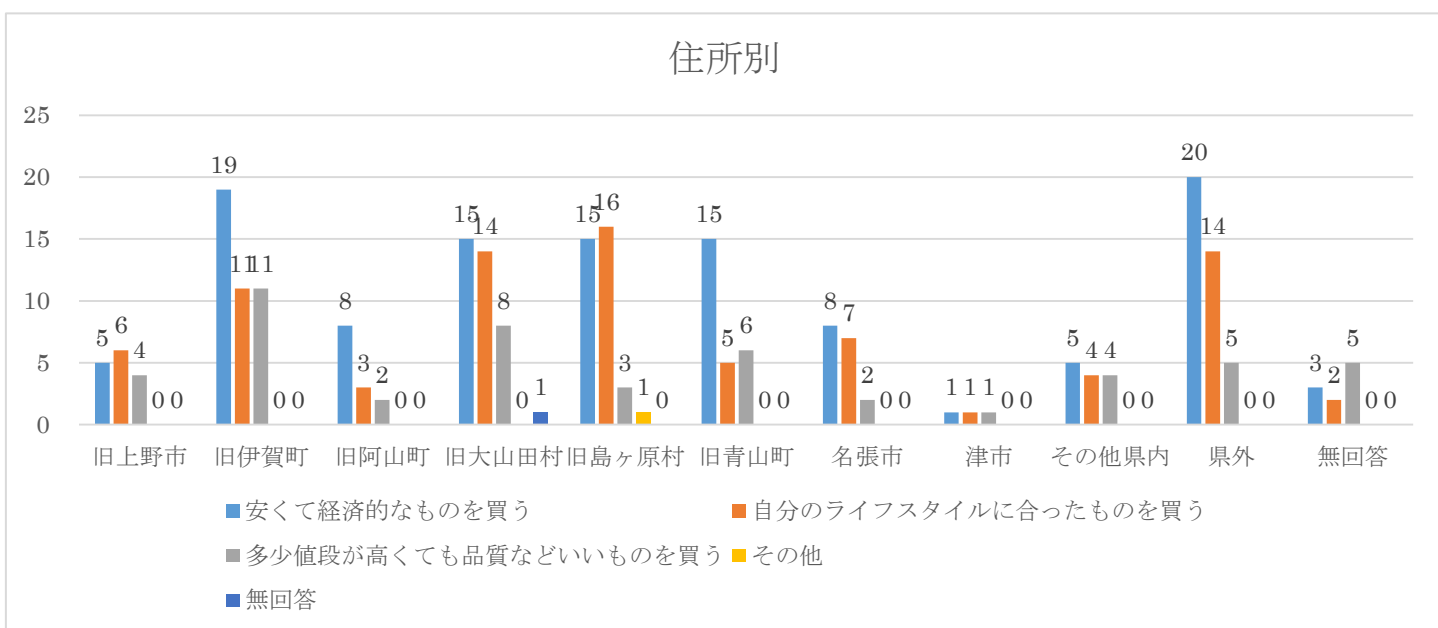


「安くて経済的なものを買う」が最も多く回答されたのは30歳代・40歳代・60歳代・70歳代・80歳代であった。50歳代では「自分のライフスタイルに合ったものを買う」が最も多く回答された。

◆住所別

選択項目	旧上野市		旧伊賀町		旧阿山町		旧大山田村		旧島ヶ原村		旧青山町		名張市		津市		その他県内		県外		無回答	
	人数	構成比	人数	構成比	人数	構成比	人数	構成比	人数	構成比	人数	構成比	人数	構成比	人数	構成比	人数	構成比	人数	構成比	人数	構成比
安くて経済的なものを買う	5	33.3%	19	63.3%	85	56.7%	135	59.1%	159	52.9%	157	71.1%	84	41.2%	13	33.3%	55	58.3%	20	40.0%	30	30.0%
自分のライフスタイルに合ったもの	60	40.0%	128	64.0%	32	21.3%	134	60.0%	146	46.9%	59	29.0%	74	36.2%	13	32.5%	43	43.8%	14	35.0%	20	20.0%

を買う																						
多少値段 が高くて も品質な どいいも のを買う	4	2	1	2	2	1	8	2	3	8.	6	2	2	11	1	3	4	3	5	1	5	5
		6.	1	6.		5.		1.		6		3.		.8		3.		0.		2.		0.
		7		8		4		1		%		1		%		3		8		8		0
		%		%		%		%			%			%		%		%		%		%
その他	0	0.	0	0.	0	0.	0	0.	1	2.	0	0.	0	0.	0	0.	0	0.	0	0.	0	0.
		0		0		0		0		9		0		0		0		0		0		0
		%		%		%		%		%		%		%		%		%		%		%
無回答	0	0.	0	0.	0	0.	1	2.	0	0.	0	0.	0	0.	0	0.	0	0.	0	0.	0	0.
		0		0		0		6		0		0		0		0		0		0		0
		%		%		%		%		%		%		%		%		%		%		%
合計	1	1	4	1	1	1	3	1	3	1	2	1	1	1	3	1	1	1	3	1	1	1
	5	0	1	0	3	0	8	0	5	0	6	0	7	0	0	3	0	9	0	0	0	0
		0.		0.		0.		0.		0.		0.		0.		0.		0.		0.		0.
		0		0		0		0		0		0		0		0		0		0		0
		%		%		%		%		%		%		%		%		%		%		%



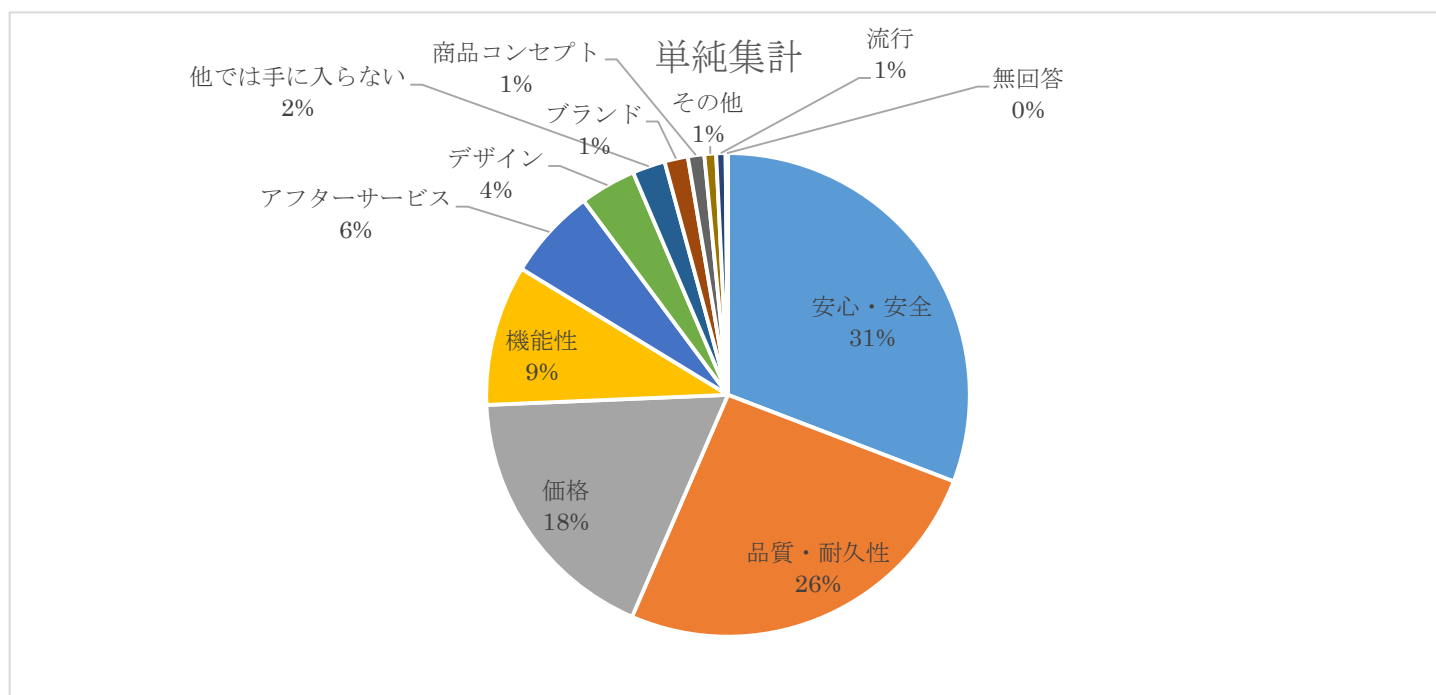
「安くて経済的なものを買う」が最も多く回答されたのは旧伊賀町・旧阿山町・旧大山田村・旧青山町・名張市・その他県内・県外であった。

「自分のライフスタイルに合ったものを買う」が最も多く回答されたのは旧上野市・旧島ヶ原村であった。

Q5 商品のお買い物で重視する点は何ですか？（上位3つ）

◆全ての回答者

	回答数	構成比
品質・耐久性	164	25.7%
機能性	60	9.4%
安心・安全	197	30.8%
デザイン	24	3.8%
アフターサービス	39	6.1%
商品コンセプト	7	1.1%
ブランド	10	1.6%
他では手に入らない	14	2.2%
価格	114	17.8%
流行	4	0.6%
その他	5	0.8%
無回答	1	0.2%
計	639	100.0%

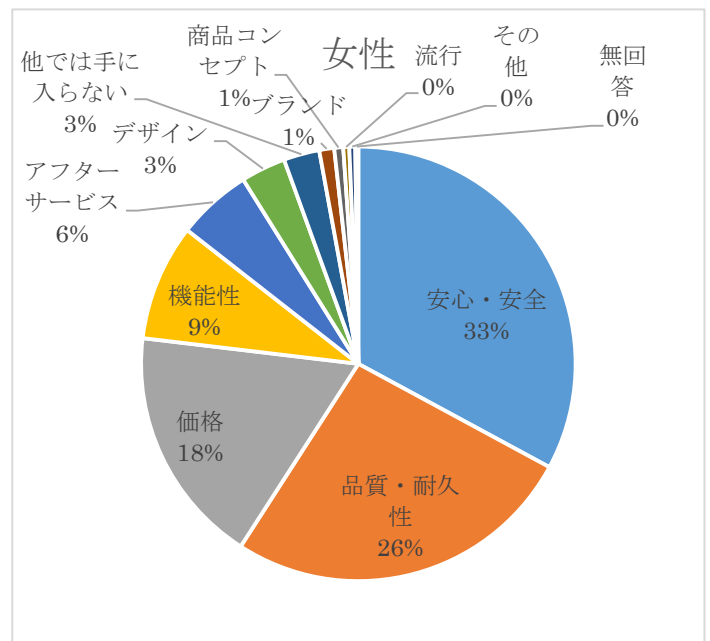
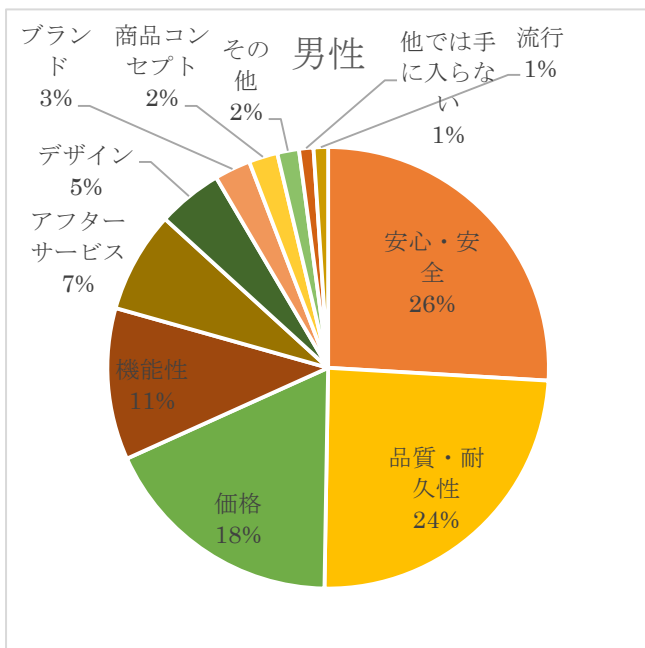


上位3位までをみると、「安心・安全」が31%、「品質・耐久性」が26%、「価格」が18%となっている。

次に、クロス集計の結果、次の通りとなった。

◆男女別

選択項目	男性		女性	
	人数	構成比	人数	構成比
品質・耐久性	46	24.3%	118	26.2%
機能性	21	11.1%	39	8.7%
安心・安全	49	25.9%	148	32.9%
デザイン	9	4.8%	15	3.3%
アフターサービス	14	7.4%	25	5.6%
商品コンセプト	4	2.1%	3	0.7%
ブランド	5	2.6%	5	1.1%
他では手に入らない	2	1.1%	12	2.7%
価格	34	18.0%	80	17.8%
流行	2	1.1%	2	0.4%
その他	3	1.6%	2	0.4%
無回答	0	0.0%	1	0.2%
合計	189	100.0%	450	100.0%

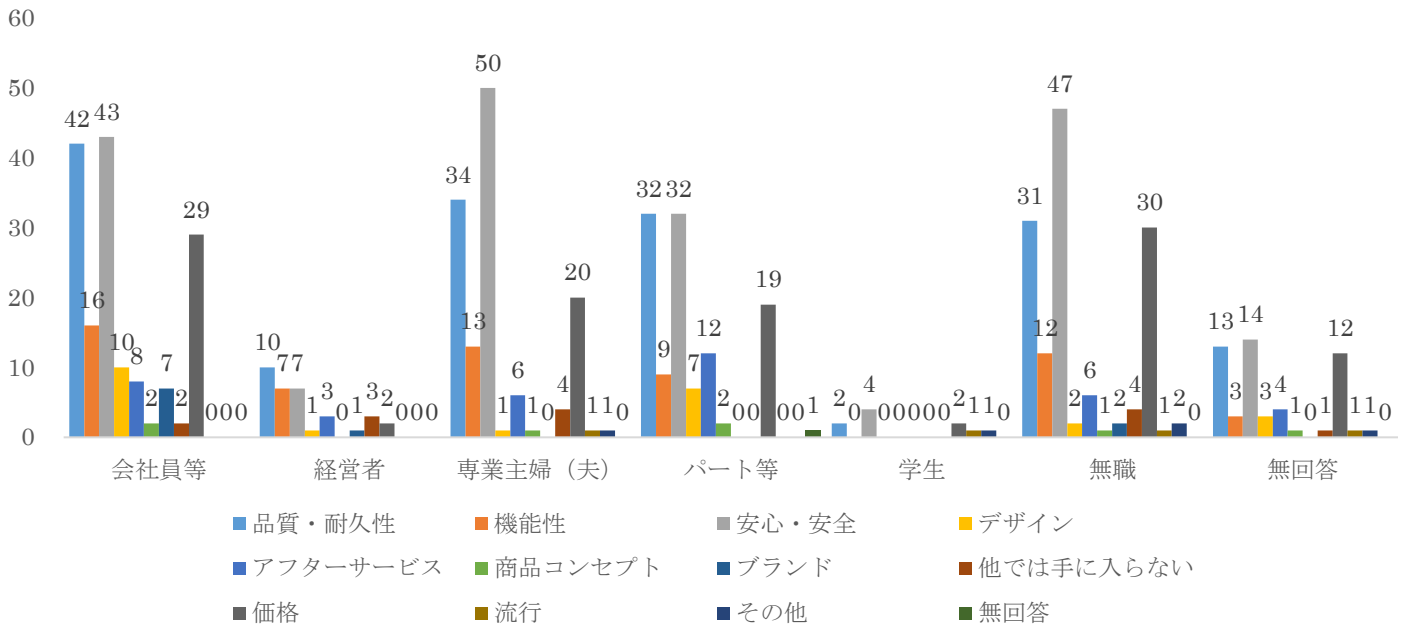


男性、女性ともに「安心・安全」と回答が最も多かった。

◆職業別

選択項目	会社員等		経営者		専業主婦 (夫)		パート等		学生		無職		無回答	
	人数	構成比	人数	構成比	人数	構成比	人数	構成比	人数	構成比	人数	構成比	人数	構成比
品質・耐久性	42	26.4%	10	29.4%	34	26.0%	32	28.1%	2	20.0%	31	22.5%	13	24.5%
機能性	16	10.1%	7	20.6%	13	9.9%	9	7.9%	0	0.0%	12	8.7%	3	5.7%
安心・安全	43	27.0%	7	20.6%	50	38.2%	32	28.1%	4	40.0%	47	34.1%	14	26.4%
デザイン	10	6.3%	1	2.9%	1	0.8%	7	6.1%	0	0.0%	2	1.4%	3	5.7%
アフターサービス	8	5.0%	3	8.8%	6	4.6%	12	10.5%	0	0.0%	6	4.3%	4	7.5%
商品コンセプト	2	1.3%	0	0.0%	1	0.8%	2	1.8%	0	0.0%	1	0.7%	1	1.9%
ブランド	7	4.4%	1	2.9%	0	0.0%	0	0.0%	0	0.0%	2	1.4%	0	0.0%
他では手に入らない	2	1.3%	3	8.8%	4	3.1%	0	0.0%	0	0.0%	4	2.9%	1	1.9%
価格	29	18.2%	2	5.9%	20	15.3%	19	16.7%	2	20.0%	30	21.7%	12	22.6%
流行	0	0.0%	0	0.0%	1	0.8%	0	0.0%	1	10.0%	1	0.7%	1	1.9%
その他	0	0.0%	0	0.0%	1	0.8%	0	0.0%	1	10.0%	2	1.4%	1	1.9%
無回答	0	0.0%	0	0.0%	0	0.0%	1	0.9%	0	0.0%	0	0.0%	0	0.0%
合計	159	100.0%	34	100.0%	131	100.0%	114	100.0%	10	100.0%	138	100.0%	53	100.0%

職業別

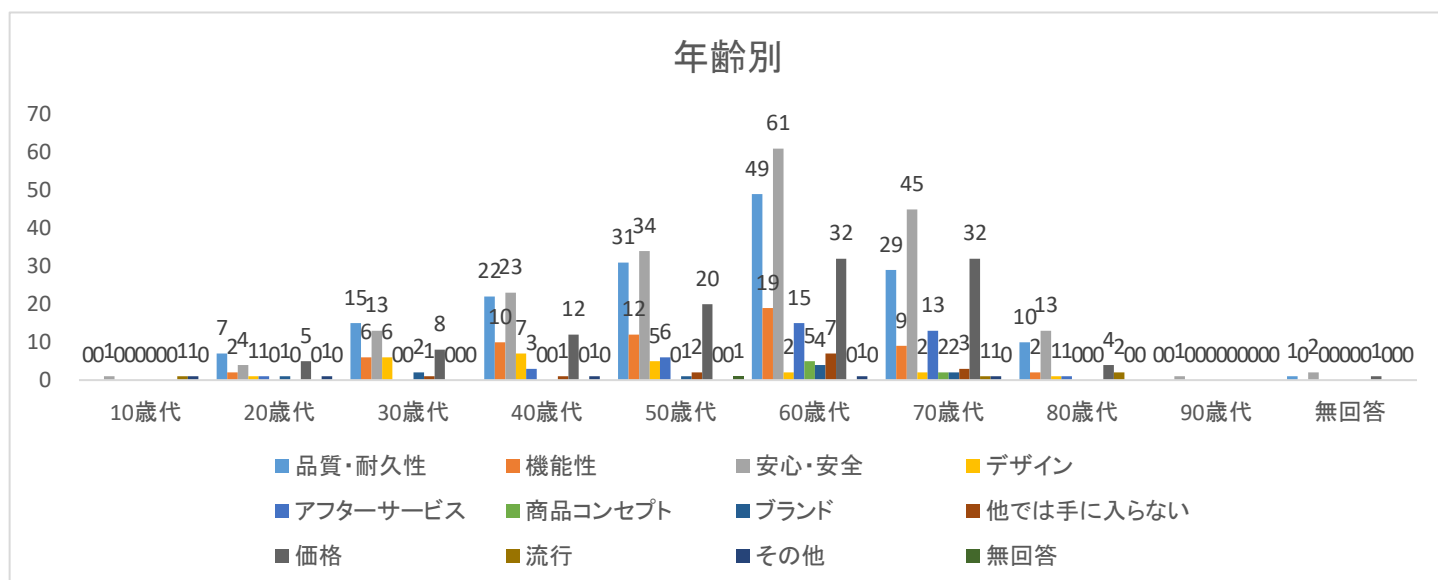


会社員等・専業主婦（主夫）・学生・無職では「安心・安全」が最も多く回答された。
経営者では「品質・耐久性」が最も多く回答された。

◆年代別

選択項目	10歳代		20歳代		30歳代		40歳代		50歳代		60歳代		70歳代		80歳代		90歳代		無回答	
	人数	構成比	人数	構成比	人数	構成比	人数	構成比	人数	構成比	人数	構成比	人数	構成比	人数	構成比	人数	構成比	人数	構成比
品質・耐久性	0	0.0%	7	31.8%	15	29.4%	22	27.8%	31	27.7%	49	25.1%	29	20.9%	10	3.0%	0	0.0%	1	25.0%
機能性	0	0.0%	2	9.1%	6	11.8%	10	12.7%	12	10.7%	19	9.7%	9	6.5%	2	6.1%	0	0.0%	0	0.0%
安心・安全	1	33.3%	4	18.2%	13	25.5%	23	29.1%	34	30.4%	61	31.1%	45	32.4%	13	39.7%	1	10.0%	2	50.0%
デザイン	0	0.0%	1	4.5%	6	11.8%	7	8.9%	5	4.5%	2	1.0%	2	1.4%	1	3.0%	0	0.0%	0	0.0%
アフター	0	0.0%	1	4.5%	0	0.0%	3	3.8%	6	5.4%	15	7.7%	13	9.4%	1	3.0%	0	0.0%	0	0.0%

サービス																				
商品 コンセプト	0	0.0%	0	0.0%	0	0.0%	0	0.0%	0	0.0%	5	2.6%	2	1.4%	0	0.0%	0	0.0%	0	0.0%
ブランド	0	0.0%	1	4.5%	2	3.9%	0	0.0%	1	0.9%	4	2.1%	2	1.4%	0	0.0%	0	0.0%	0	0.0%
他では手 に入らない	0	0.0%	0	0.0%	1	2.0%	1	1.3%	2	1.8%	7	3.6%	3	2.2%	0	0.0%	0	0.0%	0	0.0%
価格	0	0.0%	5	22.7%	8	15.7%	1	15.2%	2	17.0%	3	16.2%	3	23.0%	4	12.1%	0	0.0%	1	25.0%
流行	1	33.3%	0	0.0%	0	0.0%	0	0.0%	0	0.0%	0	0.0%	1	0.7%	2	6.1%	0	0.0%	0	0.0%
その他	1	33.3%	1	4.5%	0	0.0%	1	1.3%	0	0.0%	1	0.5%	1	0.7%	0	0.0%	0	0.0%	0	0.0%
無回答	0	0.0%	0	0.0%	0	0.0%	0	0.0%	1	0.9%	0	0.0%	0	0.0%	0	0.0%	0	0.0%	0	0.0%
合計	3	10.0%	2	20.0%	5	10.0%	7	7.0%	1	1.0%	1	1.0%	1	10.0%	3	3.0%	10	1.0%	4	10.0%

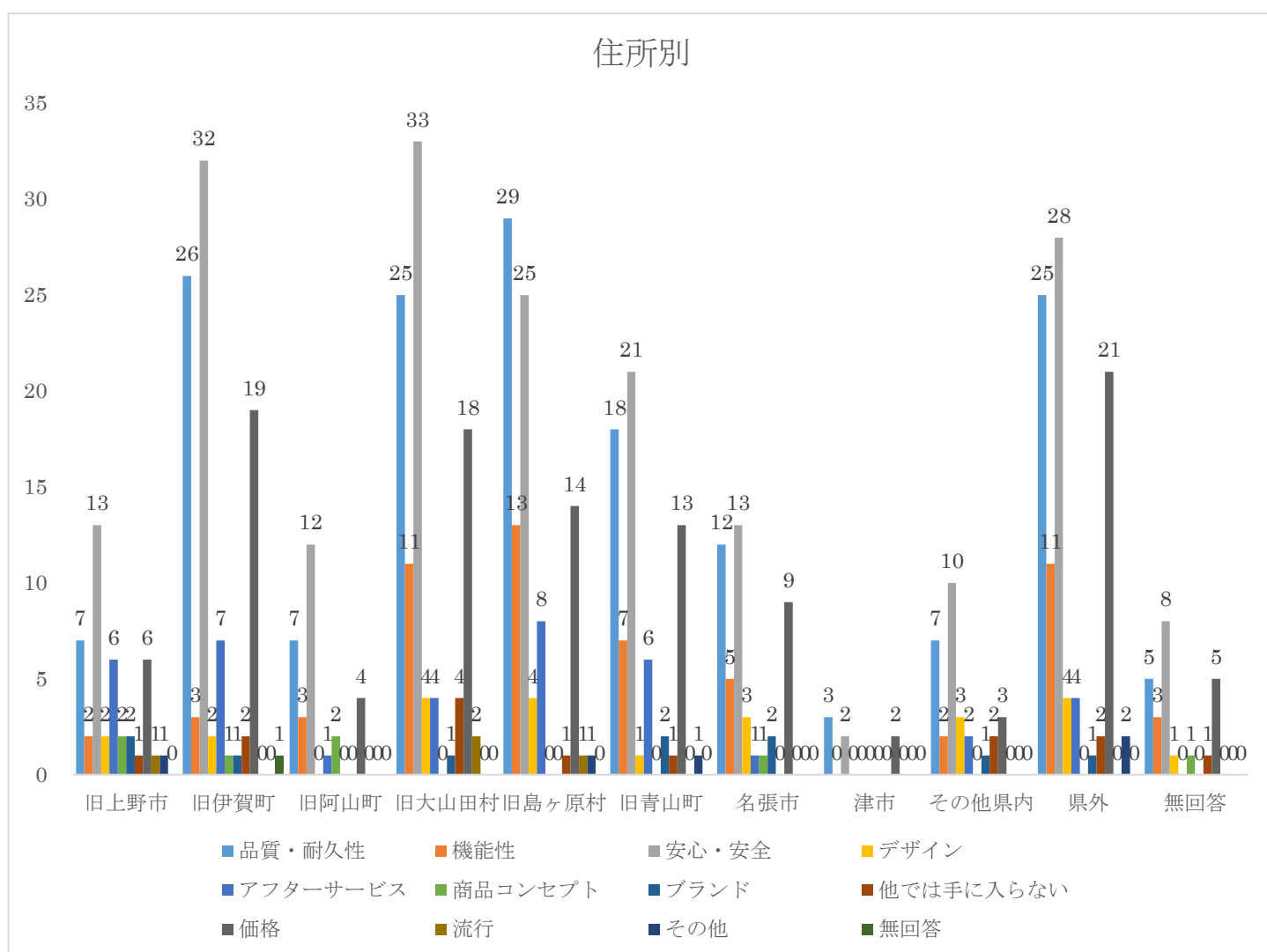


20歳代、30歳代では「品質・耐久性」が最も多く回答された。40歳代、50歳代、60歳代、70歳代、80歳代では「安心・安全」が最も多く回答された。

◆住所別

選択項目	旧上野市		旧伊賀町		旧阿山町		旧大山田村		旧島ヶ原村		旧青山町		名張市		津市		その他県内		県外		無回答	
	人数	構成比	人数	構成比	人数	構成比	人数	構成比	人数	構成比	人数	構成比	人数	構成比	人数	構成比	人数	構成比	人数	構成比	人数	構成比
品質・耐久性	7	16.3%	2	27.6%	7	24.1%	2	24.5%	2	30.9%	1	25.8%	1	26.1%	3	42.9%	7	23.3%	2	25.5%	5	20.8%
機能性	2	4.7%	3	3.2%	3	10.3%	1	10.1%	1	13.5%	7	10.0%	5	10.9%	0	0.0%	2	6.7%	1	11.2%	3	12.5%
安心・安全	1	30.3%	3	34.0%	1	41.2%	3	32.4%	2	26.5%	2	30.1%	1	28.3%	2	28.6%	1	33.0%	2	28.8%	8	33.3%
デザイン	2	4.7%	2	2.1%	0	0.0%	4	3.9%	4	4.2%	1	1.4%	3	6.5%	0	0.0%	3	10.0%	4	4.1%	1	4.2%
アフターサービス	6	14.0%	7	7.4%	1	3.4%	4	3.9%	8	8.3%	6	8.6%	1	2.2%	0	0.0%	2	6.7%	4	4.1%	0	0.0%
商品コンセプト	2	4.7%	1	1.1%	2	6.9%	0	0.0%	0	0.0%	0	0.0%	1	2.2%	0	0.0%	0	0.0%	0	0.0%	1	4.2%
ブランド	2	4.7%	1	1.1%	0	0.0%	1	1.0%	0	0.0%	2	2.9%	2	4.3%	0	0.0%	1	3.3%	1	1.0%	0	0.0%
他では手に入らない	1	2.3%	2	2.1%	0	0.0%	4	3.9%	1	1.0%	1	1.4%	0	0.0%	0	0.0%	2	6.7%	2	2.0%	1	4.2%
価格	6	14.0%	1	20.9%	4	13.8%	1	17.8%	1	14.4%	1	18.3%	9	19.6%	2	28.6%	3	10.0%	2	21.4%	5	20.8%

流行	1	2.	0	0.	0	0.	2	2.	1	1.	0	0.	0	0.	0	0.	0	0.	0	0.	0	0.
		3		0		0		0		0		0		0		0		0		0		0
		%		%		%		%		%		%		%		%		%		%		%
その他	1	2.	0	0.	0	0.	0	0.	1	1.	1	1.	0	0.	0	0.	0	0.	2	2.	0	0.
		3		0		0		0		0		4		0		0		0		0		0
		%		%		%		%		%		%		%		%		%		%		%
無回答	0	0.	1	1.	0	0.	0	0.	0	0.	0	0.	0	0.	0	0.	0	0.	0	0.	0	0.
		0		1		0		0		0		0		0		0		0		0		0
		%		%		%		%		%		%		%		%		%		%		%
合計	4	10	9	10	2	10	1	10	9	10	7	10	4	10	7	10	3	10	9	10	2	10
	3	0.	4	0.	9	0.	0	0.	6	0.	0	0.	6	0.		0.	0	0.	8	0.	4	0.
		0		0		0		2		0		0		0		0		0		0		0
		%		%		%		%		%		%		%		%		%		%		%



旧上野市・旧伊賀町・旧阿山町・旧大山田村・旧青山町・名張市・その他県内・県外では「安心・安全」が最も多く回答された。旧島ヶ原村・津市では「品質・耐久性」が最も多く回答された。

4. まとめ

【調査を通して見えてきた消費者需要動向や今後の方向性】

- 日常の買い物について「スーパー」を利用する人の割合が多い傾向であるといえる。
- 日常の買い物に出かける回数は週に複数回出かける人が多い傾向にあるといえる。
- 日常の買い物をする店の選定方法はどのようなことを重視しているかによって異なる傾向であるといえる。
- 安心・安全や品質、価格を重視する人の割合が多い傾向があるといえる。
- 年齢、職業など属性別にみて異なる傾向があることから、ターゲットを設定した上でターゲットに対して訴求できるポイントを考えていくことが重要であると思われる。