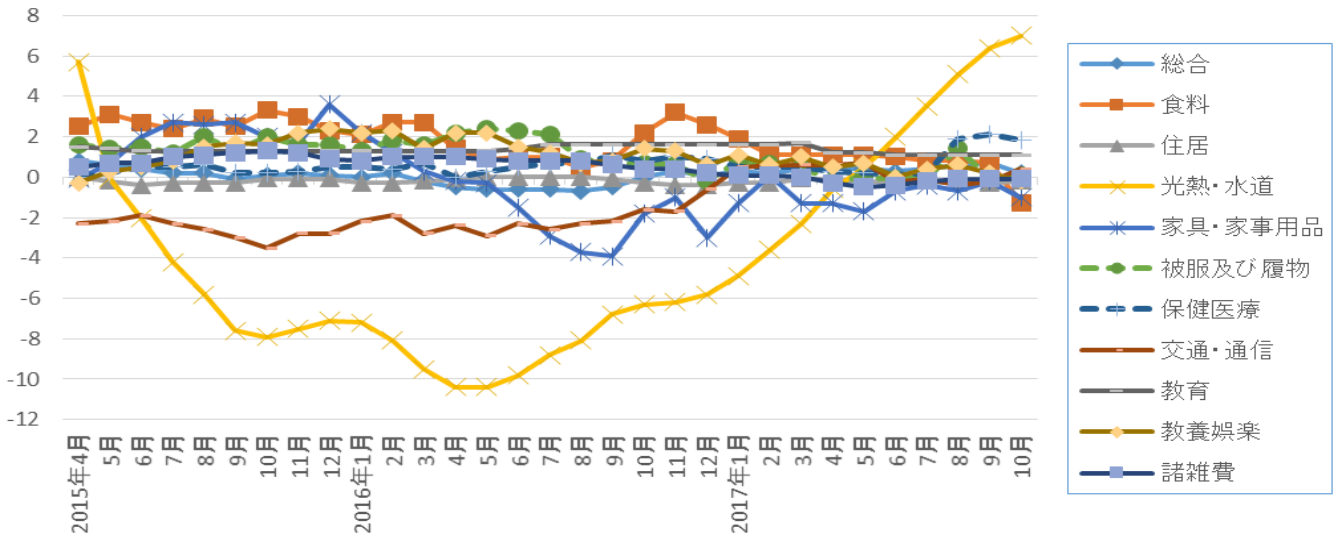


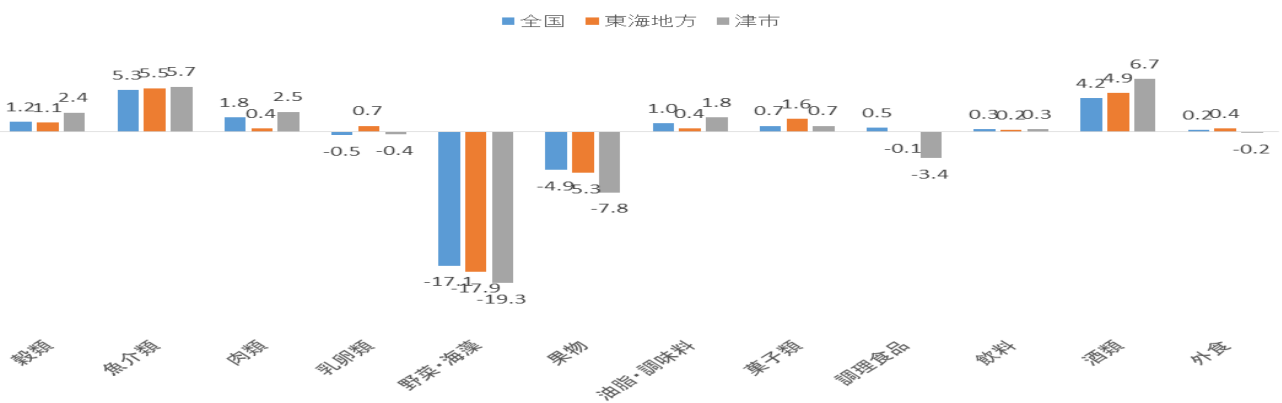
消費者物価指数調査

2017.12

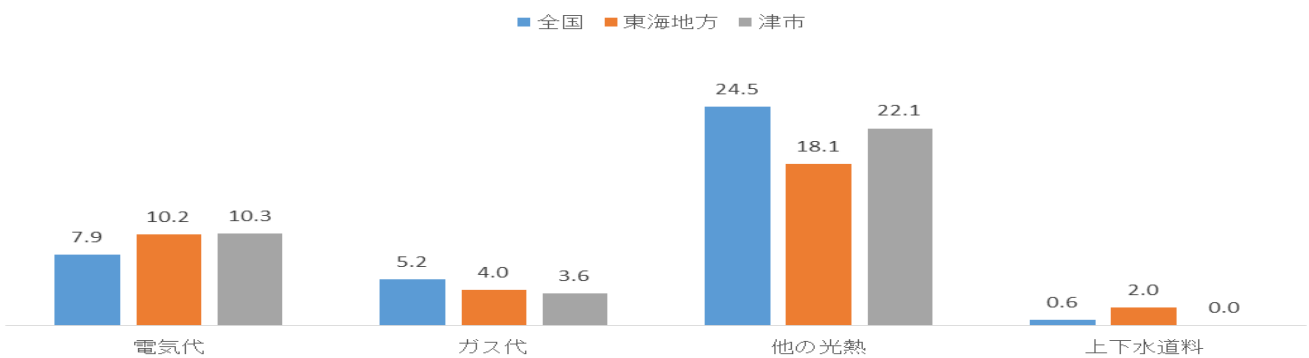
消費者物価指数(東海地方)前年同月比(%)の推移



食料品 平成29年10月 消費者物価指数 前年同月比(%)



光熱・水道 平成29年10月 消費者物価指数 前年同月比



《ポイント》 全国の概況 (一部抜粋) 2017年10月分

- 総合指数は2015年(平成27年)を100として100.6
前年同月比は0.2%の上昇 前月と同水準(季節調整値)
- 生鮮食品を除く総合指数は100.6
前年同月比は0.8%の上昇 前月比(季節調整値)は0.2%の上昇
- 生鮮食品及びエネルギーを除く総合指数は101.0
前年同月比は0.2%の上昇 前月比(季節調整値)は0.1%の上昇