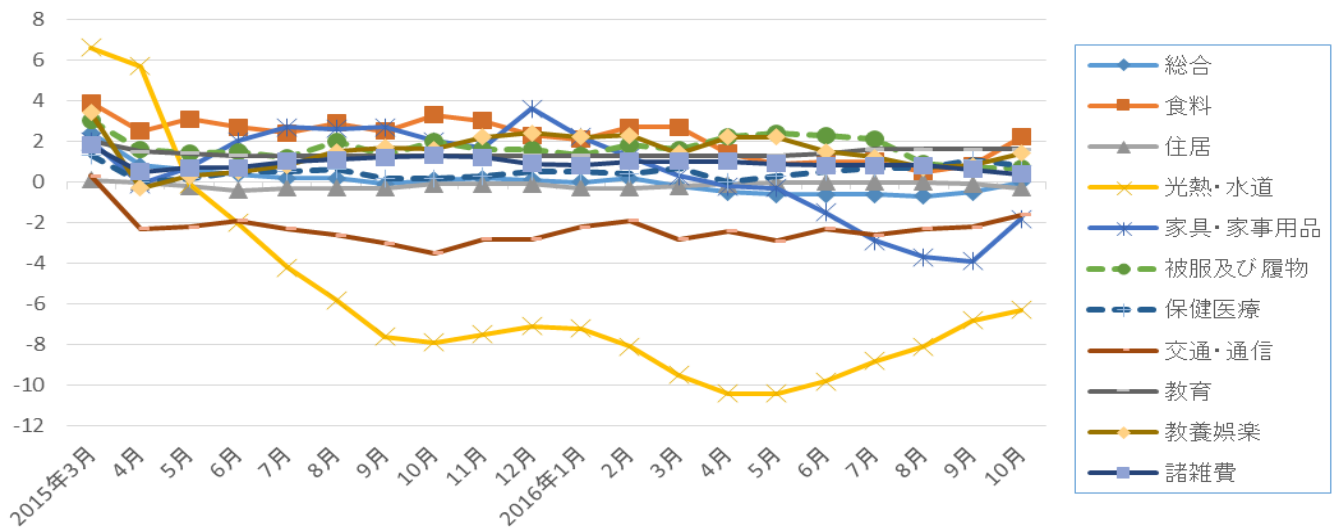


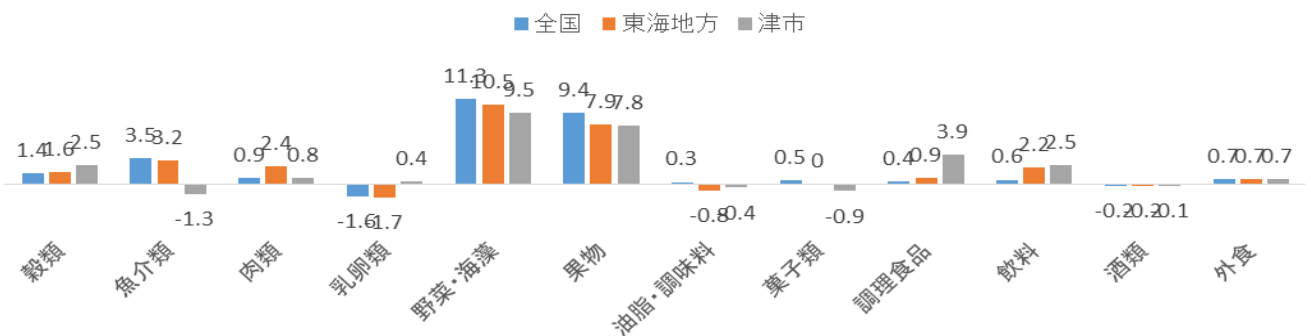
消費者物価指数調査

2016.12

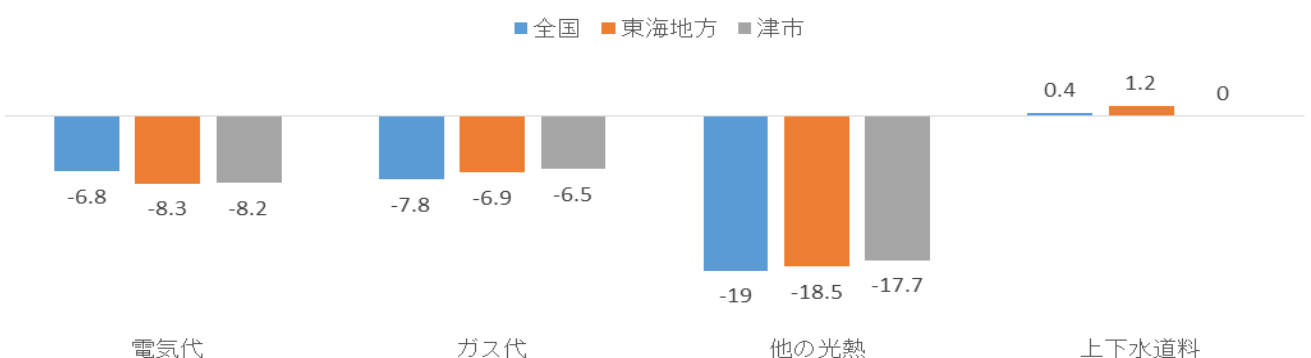
消費者物価指数(東海地方)前年同月比(%)の推移



食料品 平成28年10月 消費者物価指数 前年同月比(%)



光熱・水道 平成28年10月 消費者物価指数 前年同月比



《ポイント》 全国の概況 (一部抜粋)

- (1) 総合指数は2015年(平成27年)を100として100.4
前月比は0.6%の上昇前年同月比は0.1%の上昇
- (2) 生鮮食品を除く総合指数は99.8
前月比は0.2%の上昇前年同月比は0.4%の下落
- (3) 食料(酒類を除く)及びエネルギーを除く総合指数は100.6
前月比は0.2%の上昇前年同月比は0.2%の上昇